

التقويم السنوي

لجمعية البر بالرياض 2023



جمعية البر الأهلية بالرياض
Charity Association in Riyadh

بِسْمِ الرَّحْمَنِ الرَّحِيمِ

التقرير السنوي
ANNUAL REPORT

| 2023



© 2023 Charity Association in Riyadh All rights reserved

نحن في بلادنا متعاونون في كل المجالات،
فهناك تعاون بين الجمعيات الخيرية
التي تقوم بواجبها؛ وذلك لخدمة الوطن
والمواطن.

— خَادِمُ الْحَرَمَيْنِ الشَّرِيفَيْنِ —

الْمَلِكِ سَبْعَانَ بَنِي عَبْدِ الْعِزِّزِ بْنِ سَعْدِ بْنِ



كل من يتذوق طعم عمل الخير لن يتركه
أبداً وسمو سيدي الملك سلمان زرع فينا
حب عمل الخير.

صاحب الشرف الملكي الأمير

محمد بن سلمان بن عبدالعزيز آل سعود

ولي العهد رئيس مجلس الوزراء

“



”



7	أعضاء مجلس الإدارة
8	المقدمة
9	نبذة عن الجمعية
10	الرؤية والرسالة
11	الهيكل التنظيمي
12	الأهداف الاستراتيجية
13	مراحل تنفيذ الخطة الاستراتيجية
14	الحوكمة
15	الرعاية الاجتماعية
16	خدمات الجمعية ومشاريعها المقدمة للمستفيدين
17	المشاريع الموسمية
18	منصة التبرع
19	الشراكات والاتفاقيات
20	منصة إحسان
23	التطوع في أرقام
24	التدريب والتأهيل
25	أبرز برامج التدريب والتأهيل
26	استثمارات الجمعية
27	صندوق البر الوقفي
28	فروع الجمعية

المحتويات والفهرس



أعضاء مجلس الإدارة

صاحب السمو الأمير الدكتور
عبدالعزیز بن محمد بن عیاف
نائب الرئيس



صاحب السمو الملكي الأمير
فیصل بن بندر بن عبدالعزیز
رئيس المجلس



معالي الشيخ الدكتور

عبدالله بن محمد المطلق
عضو المجلس

معالي الشيخ الدكتور

عبدالله بن محمد بن إبراهيم آل الشيخ
عضو المجلس

سماحة الشيخ

عبدالعزیز بن عبدالله آل الشيخ
عضو المجلس

سعادة الأستاذ

محمد بن عبدالرحمن الشايقي
عضو المجلس

سعادة الأستاذ

سلطان بن سعد بن محمد الهديان
المشرف المالي

معالي الدكتور

علي بن مرشد بن محمد المرشد
عضو المجلس

سعادة الأستاذ

حمد بن علي بن عمر الشويعر
عضو المجلس

سعادة الأستاذ

سعد بن راشد بن محمد أبويان
عضو المجلس

سعادة الأستاذ

عبدالعزیز بن محمد بن سعد العجلان
عضو المجلس

سعادة الدكتور

ثامر بن ناصر بن غشيان
الأمين العام

سعادة الأستاذ

صالح بن عبدالله بن راشد بن كليب
عضو المجلس

سعادة الأستاذ

سليمان بن عبدالله بن سعيدان
عضو المجلس



المقدمة

انطلاقاً من حرص مجلس إدارة جمعية البر بالرياض على مبدأ الشفافية والوضوح في النتائج والمخرجات اهتمت الجمعية بتقديم هذا التقرير السنوي لعام 2023 للاطلاع على كافة الأنشطة والمبادرات التي قامت بها الجمعية خلال هذا العام، حيث عملت على تمكين المستفيدين من خلال برامج نوعية وتنموية تساهم في تطويرهم وتمكينهم في المجتمع والاهتمام بأوضاعهم المختلفة، كما قامت الجمعية بتنفيذ العديد من المبادرات التي تخدم المجتمع، وعقد شراكات مع مختلف الجهات لتحقيق استدامة مالية تمكنها من تقديم التنمية المجتمعية وفقاً لرؤية 2030 التي أكدت على هذا الدور، وتمكين القطاع غير الربحي في كافة المجالات، وانطلاقاً من هذه الرؤية حرصت الجمعية على تحويل المستفيد من الاحتياج إلى الاستقلال والانتاج، وما كان ذلك ليتم إلا بفضل الله ثم الجهود المبذولة، والدعم المستمر من مجلس إدارة الجمعية واللجنة التنفيذية وأعضاء الجمعية العمومية، والداعمين لهذا الإنجاز من مؤسسات وأفراد، فلهم منا كل الشكر والامتنان.



نبذة عن الجمعية

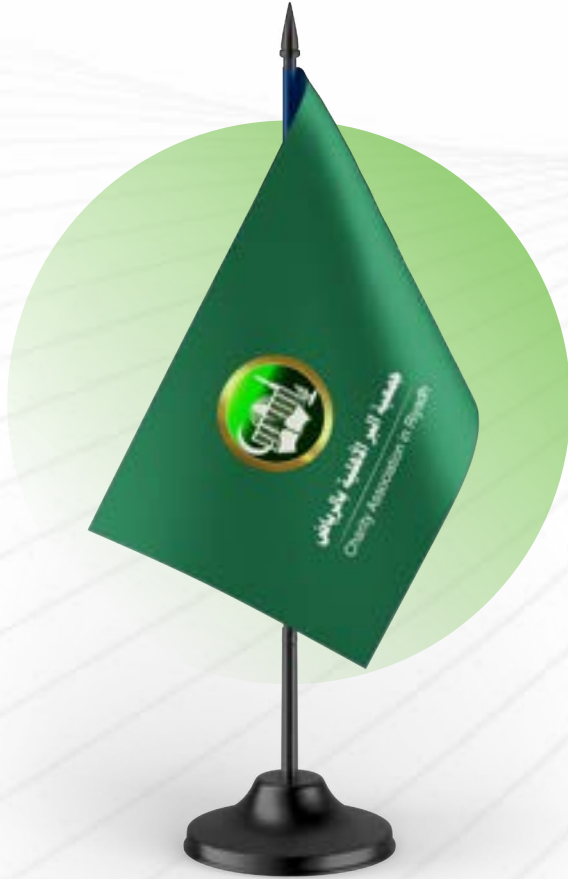
تأسست جمعية البر بالرياض سنة 1392هـ وهي من أول الجمعيات تأسيساً.

رأس خادم الحرمين الشريفين الملك سلمان بن عبد العزيز أول مجلس لإدارة الجمعية حينما كان أميراً لمنطقة الرياض .

حرصت الجمعية على عقد الشراكات وتقديم المبادرات لتأهيل وتدريب المستفيدين والعاملين.

تشرفت الجمعية برعاية المجلس التنسيقي منذ إنشائه ومن ثم كل من مجلس الجمعيات على مستوى المملكة ومجلس الجمعيات الأهلية بمنطقة الرياض .





الاختيار الأول للمحتاج والداعم

الرؤية

رعاية الأسر المحتاجة بمدينة الرياض مادياً وعينياً وتأهيلهم ببرامج تنموية نوعية تستثمر المبادرات الوطنية والشراكات مع الجهات ذات المسؤولية المجتمعية والمانحة والداعمين.

الرسالة

القيم

المسؤولية

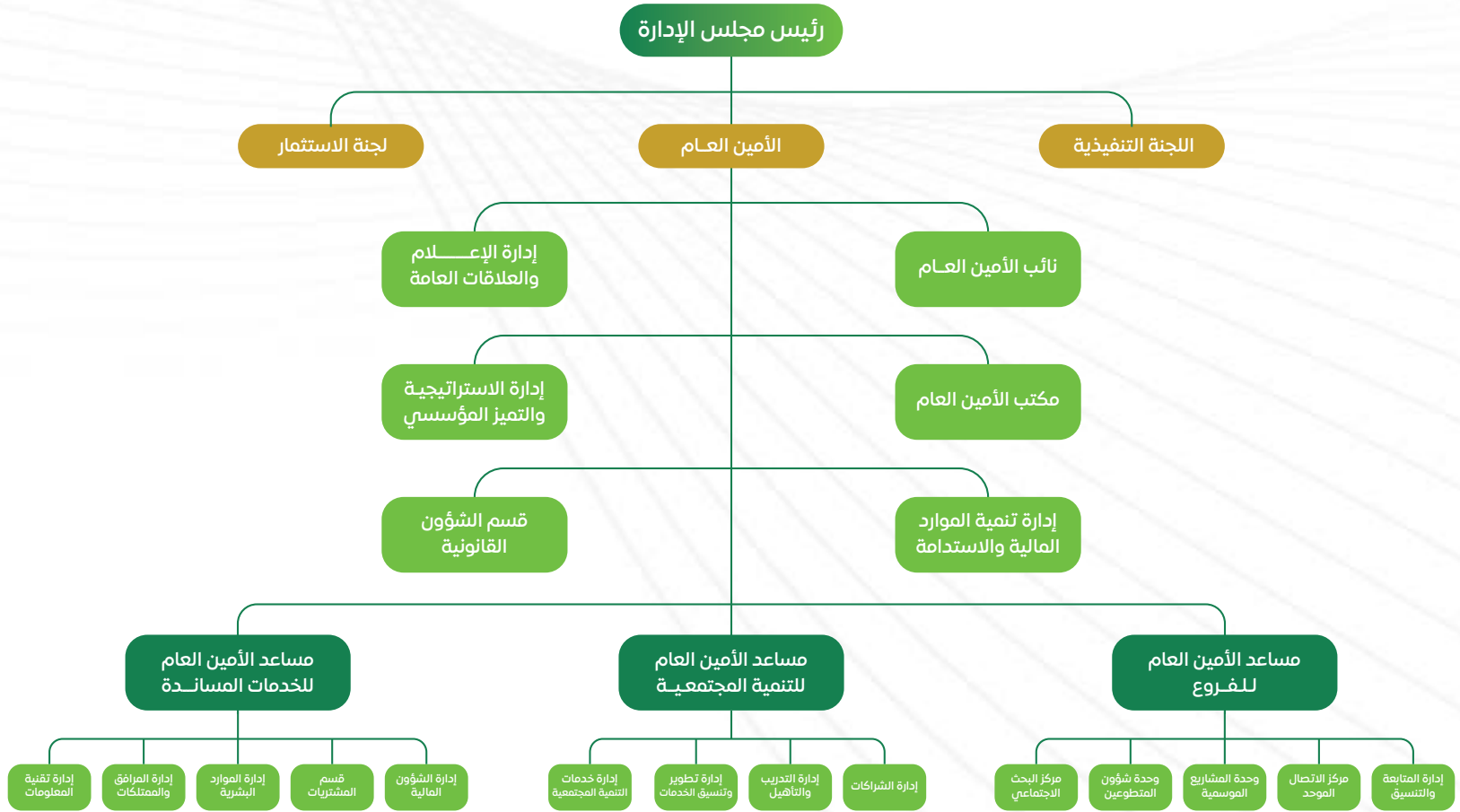
الإحسان

العدل

الخصوصية



الهيكل التنظيمي



الأهداف الاستراتيجية

تفعيل الشراكات والعلاقات
الاستراتيجية



تحقيق المساهمة
المجتمعية الفاعلة



تطوير البحوث والدراسات
الخاصة للمستفيدين



تعزيز الصورة الذهنية
الإيجابية



تطوير وتسويق
الخدمات



رفع مستوى رضا الجهات
المانحة والمتبرعين



تحقيق الالتزام بمعايير
الجودة والحوكمة



التوسع في الخدمات
التنموية لتأهيل
المستفيدين للاكتفاء الذاتي



تطوير إدارة
المعرفة والابتكار



تحسين كفاءة الأسر
بخدمات رعاية متميزة



تحقيق التحول
الرقمي الشامل



تنمية الإيرادات
والاستثمارات والأصول



تطوير رأس المال البشري
وبيئة العمل



تحقيق السلامة
والكفاءة المالية



تطوير الإدارة
الاستراتيجية



تعزيز التطوع والمشاركة
المجتمعية



مراحل تنفيذ الخطة الاستراتيجية



مرحلة التوسع 2026 - 2023

- قياس الأثر والتوسع في برامج التنمية المجتمعية.
- التوسع في الخدمات التنموية.
- التوسع في تلبية احتياجات المستفيدين وتميز الخدمات.
- التوسع في الاستثمار وتنمية محفظة الأوقاف.
- تكامل كافة الخدمات والإجراءات إلكترونياً.
- التوسع في النشر المعرفي والابتكار.



مرحلة البناء 2022 - 2021

- قياس وتحسين الصورة الذهنية.
- تطوير الخدمات التنموية وخدمات الرعاية.
- تفعيل خطة الاستثمار وتنمية الأوقاف.
- تفعيل الشراكات وتنمية العلاقات ووسائل الإعلام.
- أتمتة الخدمات والإجراءات.
- بناء منظومة إدارة المعرفة وتطوير بيئة العمل المحفزة.



مرحلة التأسيس 2020

- تأسيس منظومة تطوير الخدمات التنموية والرعاية.
- تحديث النظام المالي والاستثمار وتنمية الأوقاف.
- تأسيس أطر الشراكات والحوكمة والإدارة الإستراتيجية.
- تفعيل الهيكل التنظيمي، وتوحيد أنشطة الفروع وهيكلتها.
- تحديث الموقع الإلكتروني، ونظم إدارة الموارد.
- تأهيل واستقطاب الموارد البشرية.





بفضل من الله وتوفيقه حصلت جمعية البر الأهلية بمنطقة الرياض على درجة 96% في تطبيق معايير الحوكمة لعام 2022 الصادر من المركز الوطني لتنمية القطاع غير الربحي في المملكة



الرعاية الاجتماعية

تعد خدمة المستفيدين من أهم الأمور التي تحرص الجمعية عليها حيث يقوم فريق ميداني متكامل في زيارة المستفيدين ومتابعة أحوالهم ومستجداتهم، ومدى استحقاقهم لخدمات الجمعية، وتختلف تلك الفئات المستفيدة في نوعية احتياجاتها ومتطلباتها:



عدد الأسر العاجزة
1081



عدد الأسر المعلقة
39



عدد الأسر الأرامل
539



عدد الأسر المطلقة
2640



مواطنة زوجة أجنبي
46



أسرة سجين
98



أسرة معاق
90



عدد الأسر المريضة
333

4,866

مستفيداً من الرعاية الاجتماعية



خدمات الجمعية ومشاريعها المقدمة للمستفيدين



تجهيزات منزلية
ر.س. 1,173,647



كفالة أسرة سجين
ر.س. 1,602,366



تفريج الكربة
ر.س. 2,208,864



الإيجارات والفواتير
ر.س. 2,348,743



المساعدات الغذائية
ر.س. 2,421,492



التنمية والتدريب
ر.س. 55,200



مساعدات العلاج
ر.س. 110,000



سقيا الماء
ر.س. 136,112



العقائق والذبائح
ر.س. 2,386,272



الكفارات
ر.س. 3,148,470

الصندوق المجتمعي - تفريج كربة
ر.س. 445,350



المشاريع الموسمية



ايجارات (منصة جود)
850,112 ر.س.



الاضاحي
3,565,750 ر.س.



زكاة الفطر
2,899,185 ر.س.



إفطار الصائم
2,733,404 ر.س.



السلة الرمضانية
732,723 ر.س.



صدقة الملك عبد العزيز
2,000,000 ر.س.



مشروع نطعمهم
169,650 ر.س.



احتياجات الطالب المدرسية
1,399,775 ر.س.



فرحة عيد
1,114,557 ر.س.



صدقة الشتاء
553,398 ر.س.

مساعدات الزكاة النقدية
42,922,243 ر.س



منصة التبرع



إهداء التبرع



التبرع السريع خلال 30 ثانية



ارشيف للمتبرع يظهر عملياته



دعم فني سريع للمتبرع



دعم جميع طرق الدفع الإلكتروني



مميزات
منصة
التبرعات

شارك بإحسانك



store.albr.org

إحصائيات

عدد المتبرعين
18,012

عمليات التبرع
41,877

إجمالي التبرعات
10,604,365 ر.س.



بنك التنمية الاجتماعية
SOCIAL DEVELOPMENT BANK

SDAIA
الهيئة السعودية للبيانات
والمعلومات
Saudi Data & AI Authority

وزارة الإسكان
MINISTRY OF HOUSING

جود
الإسكان

إحسان
منصة وطنية للعمل الخيري

ber
مؤسسة صندوق مؤلفي (سايك) الخيري - بر

مؤسسة حياة الخيرية
Hayat Charitable Foundation

بنك ألبيلاد
Bank Albilad

مصرف الراجحي
alrajhi bank

كسوة
مؤسسة كسوة

مؤسسة حياة الخيرية
Hayat Charitable Foundation

جمعية رعاية الأيتام
بنات لطفة جفر الباطن
TRAOF

جمعية خيرية
جمعية خيرية

قلبي
جمعية قلبي
مركز القلب

أجساد
للخدمات المجتمعية
Agood for community service

عزبان
جمعية الخيرية الأثرية
عزبان

لأجلهم
جمعية الخيرية الأثرية
لأجلهم

جمعية خيرية
جمعية خيرية

جمعية خيرية
جمعية خيرية

الجزيرة
aljazeera

Othaim
Othaim

احتواء

QUALITYZER
كواليتيزر

أكاديمية التعلم
Academy Of Learning

بلدي
الرياض

IKEA

تهيز

مركز الفرق الشامل
CFC

هرفي

ناقل
أكسبرس



الشراكات والاتفاقيات

حرصت الجمعية على تحقيق التكامل بالشراكة مع القطاعات الأخرى، لتحقيق الاستفادة والتنمية في كافة المجالات التي تعزز المسؤولية الاجتماعية، وتخدم أهداف الجمعية في الرعاية والتنمية المجتمعية، وذلك بالتعاون مع وزارة الموارد البشرية والتنمية الاجتماعية في برامجها المختلفة، وفيما يلي أبرز جهات الشراكة والاتفاقيات في عام 2023



مساهمة احسان مع بر الرياض

9,767,100	زكاة الفطر
1,937,568	سقيا ماء
1,432,391	التدريب والتعليم
1,045,100	سلال غذائية
900,000	كفالة أسرة
768,000	تفريج كربة
500,500	كفالة الارامل والمطلقات
505,500	تأثيث منازل
400,000	تفطير صائم
3,000	ايجارات
17,259,159	اجمالي مساعدات منصة احسان



منصة إحسان

جاءت منظومة إحسان الصادرة بالأمر السامي رقم (48019) وتاريخه (1441/08/13هـ) لتعمل على استثمار البيانات والذكاء الاصطناعي لتعزيز أثر المشاريع والخدمات التنموية واستدامتها، من خلال تقديم الحلول التقنية المتقدمة وبناء منظومة فاعلة عبر الشراكات مع القطاعات الحكومية والخاصة وغير الربحية، بهدف تعزيز دور المملكة العربية السعودية الريادي في الأعمال التنموية والخيرية، ورفع مساهمة القطاع غير الربحي في إجمالي الناتج المحلي.



شراكاتنا في صور



توقيع اتفاقية مع أسواق العثيم



توقيع اتفاقية مع شركة هرفي



توقيع اتفاقية مع أكاديمية تعلم



توقيع اتفاقية مع تراحم



التطوع في أرقام

اهتمت الجمعية بالتطوع وفق رؤية 2030 التي أكدت على أهمية العمل التطوعي، وماله من دور كبير في التنمية والتطوير فقامت الجمعية باستقطاب المتطوعين وأتاحت العديد من الفرص التطوعية

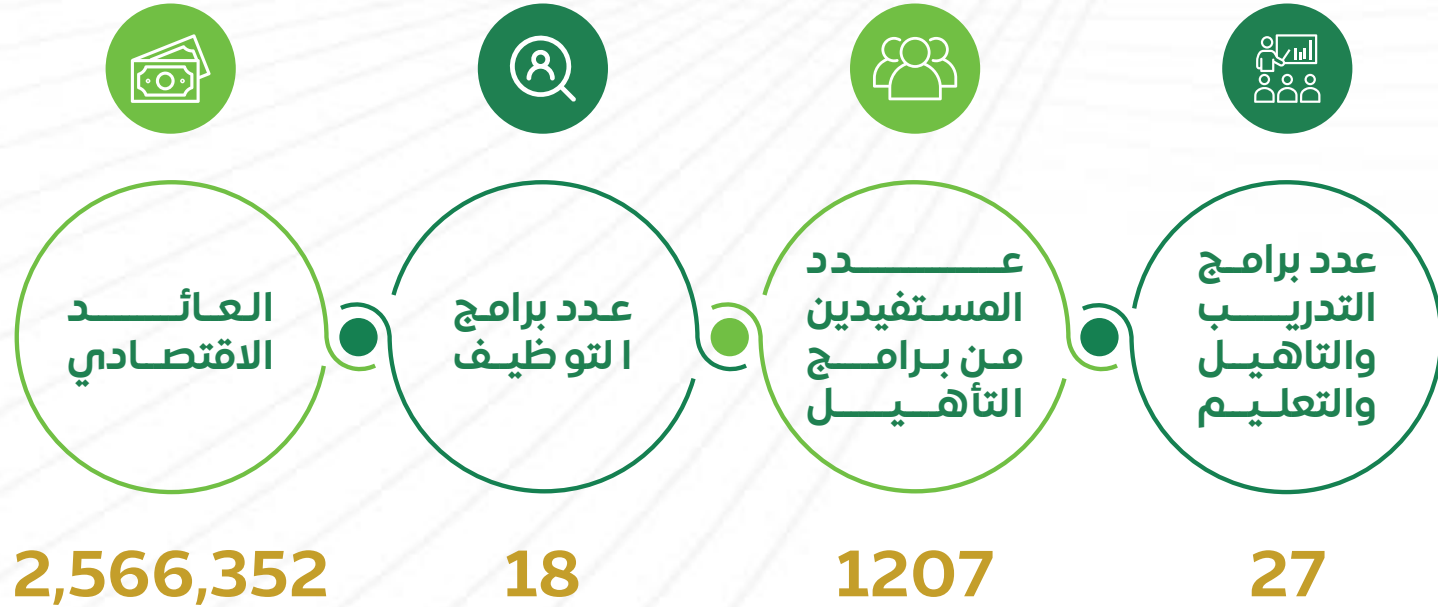


نسبة رضا المتطوعين

99.95 %



التدريب والتأهيل



أبرز برامج التدريب والتأهيل

تمكين الأسر المنتجة
وأصحاب المشاريع
الصغيرة

الهدف

توفير دورات في الإدارة
العالية وتوجيههم نحو
فرص استثمارية تساعدهم
على تطوير أنشطتهم،
وذلك من خلال التعاون
مع بنك التنمية.

مبادرة نبل التعليمية

الهدف

تأمين برنامج تعليمي
إرشادي شامل يُعد طلاب
التعليم العام لتحقيق
أهدافهم وطموحاتهم
المهنية والتعليمية، بدءاً من
المرحلة الابتدائية وصولاً
إلى مرحلة الاستعداد
للاتحاق بالجامعات.

معسكر تدريبي لإعداد
التقنيين والمحاسبين
لسوق العمل

الهدف

تطوير المهارات في سبعة
مسارات مختلفة لضمان
توافقها مع متطلبات سوق
العمل وتوجيه المشتركين
نحو الشركات الراغبة
بالتعاون معهم لبدء
مشوارهم المهني



أبرز استثمارات الجمعية

تحرص الجمعية على بناء المرافق الاستثمارية التي تسهم في تحقيق الاستفادة المالية للجمعية واستمرارية العطاء



مبنى معكال



مبنى الرمال



مبنى العريجات

حيث تقدر إيرادات الأصول العقارية

19,000,000

ريال سعودي



صندوق بر الرياض الوقفي



صندوق وقفي عام مفتوح، يهدف إلى دعم الجمعية في تعزيز الدور التنموي للأوقاف الخاصة من خلال المشاركة في دعم الخدمة الاجتماعية عبر تنمية الأصول الموقوفة للصندوق واستثمارها بما يحقق مبدأ التكافل الاجتماعي ويعود بالنفع على مصارف الوقف والأصل الموقوف، حيث سيعمل مدير الصندوق على استثمار أصول الصندوق بهدف تحقيق نمو في رأس المال الموقوف على الأمد الطويل، وتوزيع نسبة من العوائد (غلة الوقف) بشكل سنوي ومستمر على مصارف الوقف المحددة للصندوق والممثلة في الخدمات الاجتماعية من خلال الجهة المستفيدة جمعية البر بالرياض، وتلتزم الجمعية بصرف غلة الوقف على الخدمات الاجتماعية:

رعاية الأسر الفقيرة، والسعي لتخفيف ما تعانيه بتوفير الغذاء واللباس والأثاث والأجهزة المنزلية وغيرها مع تقديم مساعدات مالية لهم.

(إقامة المشروعات الخيرية الموسمية) الحقيبة المدرسية، تفتير الصائم، زكاة الفطر، كسوة العيد، كسوة الشتاء، والاستفادة من لحوم الأضاحي والصدقات الجارية.

تقدر قيمة الصندوق الاستثماري بـ
66,737,497 ر.س



فروع الجمعية

فرع معكال والشميسي

فرع الشمال

فرع العريحاء

فرع الروضة والجنادرية

فرع الشفاء

فرع الربوة

فرع الفيصلية

فرع الفيحاء

فرع المرقب

فرع غرب الرياض





جمعية البر الأهلية بالرياض

Charity Association in Riyadh



920000676

✕ **AlbirRiyadh**

✉ **info@albr.org**