



جمعية البر الأهلية بالرياض

الشفقة بالرسول  
الرسول صلى الله عليه وسلم  
الرسول صلى الله عليه وسلم

— ٢٠٢٤ —



مسيرة إحسان  
بدأت بقطرة

بِسْمِ اللَّهِ الرَّحْمَنِ الرَّحِيمِ



الملك عبدالعزيز بن عبد العزيز آل سعود

— حفظه الله —

**ما يميز هذه البلاد** هو حرص قادتها على الخير والتشجيع عليه، وما نراه من مؤسسات خيرية في مختلف المجالات، سواء التي تحمل أسماء ملوك هذه البلاد أو سواها، إلا جانباً واحداً من الجوانب المشرقة لبلادنا



صاحب السمو الملكي

الأمير محمد بن سلمان بن عبدالعزيز آل سعود

ولي العهد رئيس مجلس الوزراء

— حفظه الله —

ند **نهدف للوصول إلى قطاع غير ربحي مهم** مبادر وداعم ومؤثر في التعليم

“

والصحة والثقافة والمجالات البحثية، وسنعمد عليه بشكل رئيسي.



صاحب السمو الملكي

الأمير فيصل بن فهد بن عبد العزيز

أمير منطقة الرياض رئيس مجلس الإدارة

— حفظه الله —

نحن نعيش في ظل رؤية واضحة خطت بعناية ويجب مواكبتها على ذات المستوى والدور تكاملي بين جميع القطاعات الحكومية والخاصة والقطاع غير الربحي لخدمة الإنسان في المملكة كونه محور التنمية والاهتمام لدى القيادة الرشيدة .

“

# الفهرس

6	أعضاء مجلس الإدارة
7	المقدمة
8	نبذة عن الجمعية
9	الرؤية والرسالة
10	الهيكل التنظيمي
11	الأهداف التي تأسست من أجلها الجمعية
12	الأهداف الاستراتيجية
13	الحوكمة
14	شهادة الاعتماد الدولي للجودة
15	عنايتنا
16	خدماتنا ومشاريعنا
18	شركائنا في العطاء
19	شراكاتنا في صور
20	التطوع في أرقام
21	التدريب والتأهيل
22	نماذج من مبادرات الجمعية
23	صندوق البر الوقفي
28	معكم أينما كنتم في الرياض



## أعضاء مجلس الإدارة

صاحب السمو الأمير  
الدكتور عبد العزيز بن محمد بن عياف  
(نائب الرئيس)

صاحب السمو الملكي  
الأمير فيصل بن بندر بن عبد العزيز  
(رئيس المجلس)

سعادة الأستاذ  
سعد بن راشد أبو نيان  
(عضو المجلس)

سعادة الأستاذ  
حمد بن علي الشويعر  
(عضو المجلس)

سعادة الأستاذ  
سليمان بن عبد الله بن سعيدان  
(عضو المجلس)

سعادة الأستاذ  
صالح بن عبد الله بن كليب  
(عضو المجلس)

سعادة الأستاذ  
سلطان بن سعد الهديان  
(المشرف المالي)

سعادة الأستاذ  
محمد بن عبد الرحمن الشايقي  
(عضو المجلس)

سعادة الأستاذ  
عبد العزيز بن محمد العجلان  
(عضو المجلس)

سماحة الشيخ  
عبد العزيز بن عبد الله آل الشيخ  
(عضو المجلس)

معالي الشيخ الدكتور  
عبد الله بن محمد آل الشيخ  
(عضو المجلس)

معالي الشيخ الدكتور  
عبد الله بن محمد المطلق  
(عضو المجلس)

معالي الدكتور  
علي بن مرشد المرشد  
(عضو المجلس)



## المقدمة

**تسعى جمعية البر بالرياض** إلى أن تكون نموذجاً رائداً في العمل الخيري والتنموي ، ومن هذا المنطلق تقدم الجمعية **تقريرها السنوي لعام 2024** الذي يعكس جهودها المستمرة في دعم المستفيدين وتمكينهم وتوسيع أثرها المجتمعي من خلال مبادرات نوعية وشراكات فاعلة في مسيرة الجمعية نحو تحقيق أثر مستدام، يعزز دور القطاع غير الربحي في التنمية الوطنية ، ونقدر مساهمات المؤسسات والأفراد بكل امتنان

**بحمد الله ، وبدعم شركائنا** ، واصلنا في عام 2024 توسيع أثر الجمعية من خلال خدمات رعية وتنموية نوعية، تركز على احتياج المستفيد وتسعى لتمكينه .  
**حققنا تقدماً** في الحوكمة، ورفعنا كفاءة العمل، وعززنا الشراكات المجتمعية ، وواصلنا الاستثمار في الأوقاف لتحقيق الاستدامة.  
**هذا التقرير** يلخص عاما من العطاء والعمل المشترك ، ونشكر كل من كان جزءا من هذا النجاح .





## نبذة

**تُعد جمعية البر بالرياض من أعرق الجمعيات في المملكة العربية السعودية،** حيث تأسست عام 1392هـ، وكانت من أوائل الجمعيات التي وضعت حجر الأساس للعمل الخيري المؤسسي.

**حظيت الجمعية برئاسة خادم الحرمين الشريفين الملك سلمان بن عبدالعزيز - حفظه الله -** عندما كان أميراً لمنطقة الرياض، حيث ترأس أول مجلس إدارتها، مما يعكس مكانتها ودورها المحوري في دعم وتنظيم العمل الخيري ..

لم تقتصر جهود جمعية البر بالرياض على تقديم المساعدات والخدمات للمحتاجين، بل كانت النواة الأساسية لانطلاق العديد من الجمعيات الكبرى التي أسهمت في تعزيز العمل الخيري والتنمية المجتمعية .

بهذا الدور الريادي، تواصل جمعية البر بالرياض رسالتها في خدمة المجتمع وترسيخ قيم التكافل الاجتماعي، لتكون نموذجًا يُحتذى به في العمل الخيري المستدام ..



## الرؤية

الاختيار الأول للمحتاج والداعم.



## الرسالة

رعاية الأسر المحتاجة بمدينة الرياض مادياً وعينياً وتأهيلهم ببرامج تنموية نوعية، تستثمر المبادرات الوطنية والشراكات مع الجهات ذات المسؤولية المجتمعية، والمانحة والداعمين.



## القيم

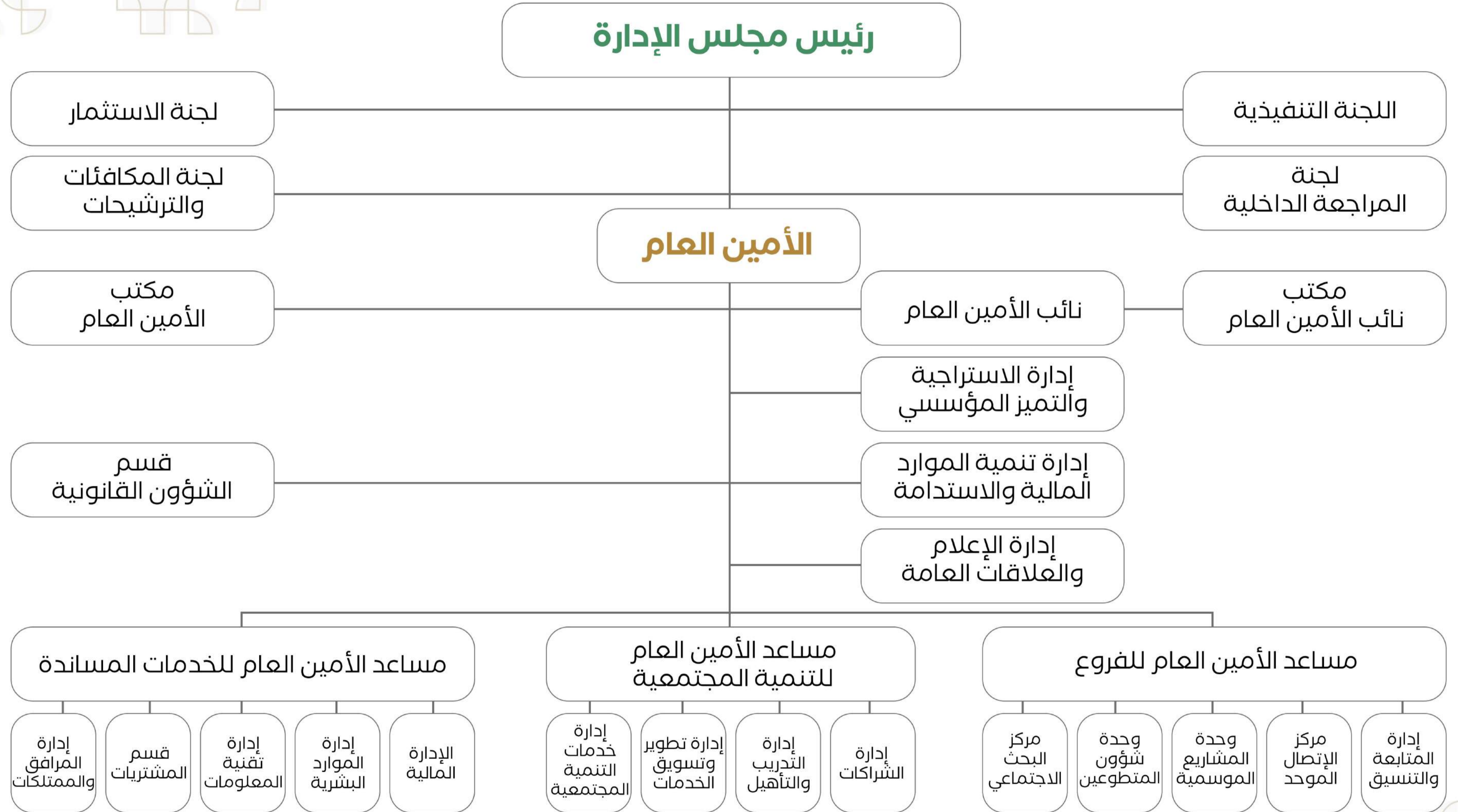
المسؤولية

الإحسان

العقد

الخصوصية







# الأهداف التي تأسست من أجلها الجمعية

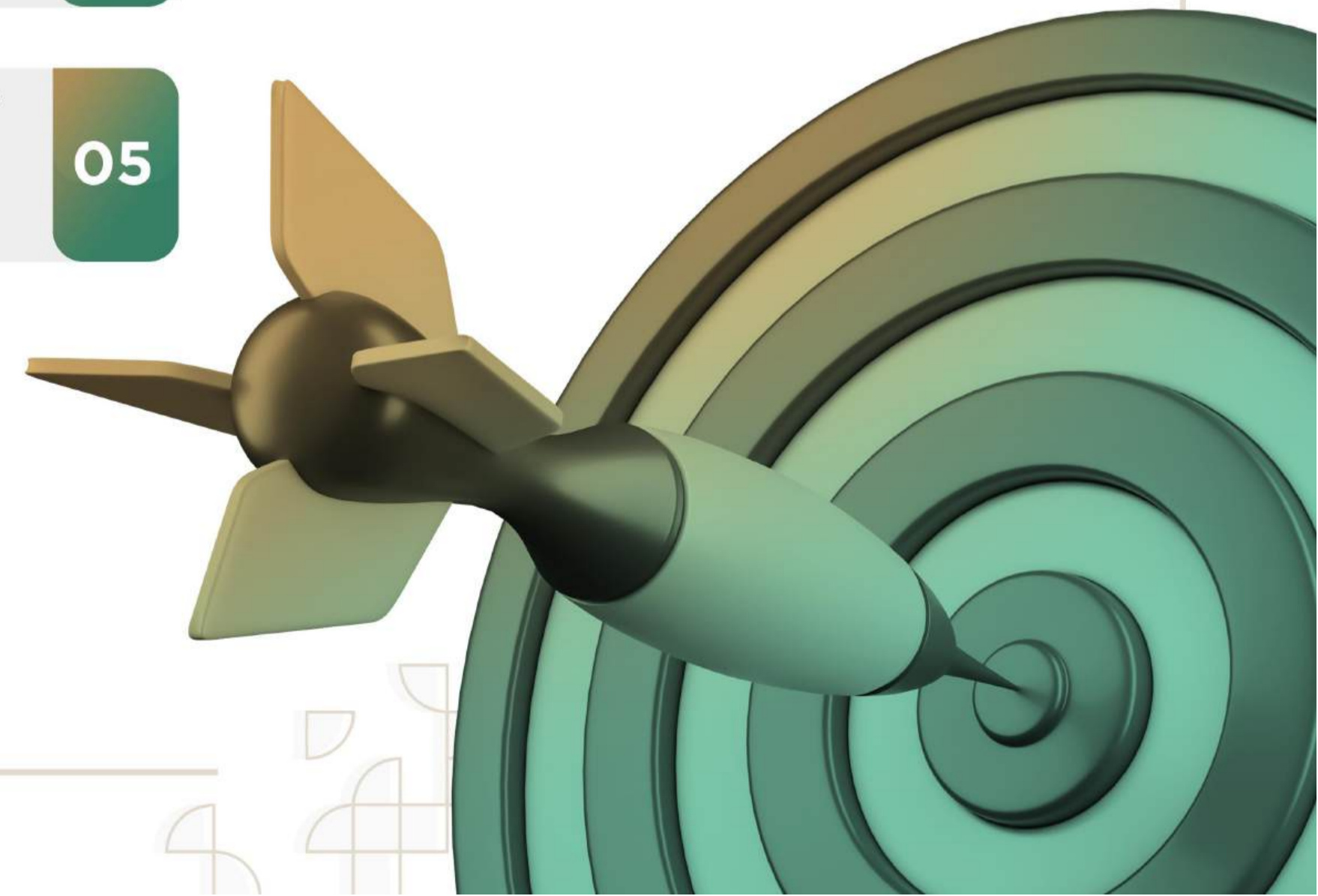
01 الحد من مشكلة الفقر بتقديم المساعدات المالية والعينية إلى الأسر والأفراد.

02 المساهمة في إغاثة منكوبي الكوارث بالتعاون مع الهيئات الحكومية والأهلية.

03 تقديم الخدمات التنموية لتأهيل المستفيدين للاكتفاء الذاتي.

04 إجراء البحوث والدراسات الاجتماعية الخاصة بالمستفيدين لتحديد الاحتياج.

05 تحقيق المساهمة المجتمعية الفاعلة في معالجة أسباب الفقر والبطالة في مجتمع مدينة الرياض بأثر مستدام.





## الأهداف الاستراتيجية

- تحقيق المساهمة المجتمعية الفاعلة
- تعزيز الصورة الذهنية الإيجابية
- رفع مستوى رضا الجهات المانحة والمتبرعين
- التوسع في الخدمات التنموية لتأهيل المستفيدين للاكتفاء الذاتي
- تطوير وتسويق الخدمات
- تحسين كفاءة الأسر بخدمات رعاية متميزة
- تحقيق الالتزام بمعايير الجودة والحوكمة
- تنمية الإيرادات والاستثمارات والأصول
- تطوير رأس المال البشري وبيئة العمل
- تعزيز التطوع والمشاركة المجتمعية
- تطوير إدارة العلاقات والشراكات الاستراتيجية
- تطوير البحوث والدراسات الخاصة للمستفيدين
- تطوير وإدارة المعرفة والابتكار
- تحقيق التحول الرقمي الشامل
- تطوير إدارة الاستراتيجية



## الحوكمة



الامتثال  
والالتزام



الشفافية  
والافصاح



السلامة  
المالية

### ■ النتيجة العامة

**بفضل من الله وتوفيقه** حصلت جمعية البر الأهلية بمدينة الرياض على درجة عالية في تطبيق معايير الحوكمة للعام (2023م) وذلك وفقاً للتقييم الصادر من المركز الوطني لتنمية القطاع غير الربحي في المملكة

## شهادة الاعتماد الدولي للجودة



حصلت جمعية البر الأهلية بالرياض على شهادة ISO 2015-9001 لتؤكد الجمعية التزامها بالمعايير الدولية وتعزيز الثقافة وذلك تقديراً لتميزها في تقديم خدمات متميزة وشاملة لهذه الأسر من الناحيتين المادية والعينية . كما تعكس الشهادة التزام الجمعية بمعايير الجودة العالمية في تقديم برامج تأهيلية وتنموية نوعية تهدف إلى تحسين وضع الأسر المستفيدة وتمكينهم من مواجهة التحديات الاقتصادية والاجتماعية . تسعى الجمعية من خلال برامجها إلى الاستثمار في المبادرات الوطنية وتنمية الشراكات الفعالة مع الجهات ذات المسؤولية المجتمعية ، بالإضافة إلى التعاون المستمر مع المانحين والمتبرعين لدعم هذه المبادرات وتحقيق أهدافها . تقدم الجمعية من خلال هذه الشراكات برامج مبتكرة تساهم في تعزيز الاستدامة وتمكين الأسر المحتاجة في مدينة الرياض ، مما يساهم في تحسين جودة حياتهم وتوفير فرص أفضل لهم.



## عنايتنا

من برامجنا الرعوية  
والتنموية والتمكينية

4552  
مستفيد

تُولي الجمعية اهتماماً بالغاً بخدمة المستفيدين من خلال فريق ميداني متكامل لمتابعة أوضاعهم ومستجداتهم، والتأكد من استحقاقهم للدعم، نظراً لتفاوت احتياجاتهم ومتطلباتهم

أسر صندوق بر سابق 254

مبادرة من أمناء مجلس الصندوق لدعم الأسر المستحقة، تشمل تقديم مساعدات شهرية، دعم للإيجار ومساعدات متنوعة أخرى

الأسر المريضة 290

الأسر المطلقة 2490

أسرة معاق 94

الأسر الأرامل 504

أسر السجناء 59

الأسر المعلقة 5

عابري السبيل 7346 مستفيد

مبادرة تهدف إلى مساعدة الجمعية لمن يمر بظرف طارئ أو حاجة ملحة وقد انقطعت به السبل بشكل مؤقت مما يستدعي تقديم العون العاجل له

أسرة مواطنة زوجة مقيم 33

الأسر العاجزة 823



## خدماتنا ومشاريعنا

الإيجارات  
والفواتير

٣,٤٢٢,٥١١

المساعدات  
الغذائية

٣,٥٧٧,٧٦٩

تجهيزات  
منزلية

٥٣,٤٧٤

كفالة أسرة

١١,٢٤٨,٢٩٨

زكاة المال

٤٥,٧١٣,١٩٤

تفريغ كربة

٣,٣٨٠,٤٥٠

سقيا الماء

١,١٣٠,٥٧٩

نطعمهم

٥,٠٩٣,٩٦١

الكفارات

٦,١٨٦,٦٨٠

العقائق  
والذبائح

٢,٢٥٦,٦٩٣

احتياجات  
الطالب

٧٧٥,٧٣٥

الرعاية  
الصحية

٣١٢,٠٨١

التنمية  
والتدريب

٨٦٤,٥٥٨

الفسحة  
المدرسية

١٧٣,٩٢٨

زكاة الفطر

٣,٢٠٤,٤١٤

صدقة الشتاء

٦٤٤,٣٤٥

إفطار صائم

٢,٣١٨,٩٣٦

السلة الرمضانية

٩٩٤,٢٥١

فرحة عيد

٣٣٠,٣٦٤

الأضاحي

٣,١٩٣,٧٥٠

المسار  
الرعي

مسار  
تنمية وتمكين

مسار  
المشاريع  
الموسمية



## مساهمة صندوق سابك الخيري ودعمه لبرامج الجمعية المختلفة

1,494,750

صندوق  
سابك الخيري

## مساهمة منصة جود في دعم الجمعية لبرامج الإسكان

630,628

منصة  
جود

## الدعم الحكومي ( صدقة الملك عبدالعزيز - رحمه الله - ومبادرة الحج )

14,526,878

المنح  
الحكومية

## مساهمة منصة إحسان في دعم برامج ومشاريع الجمعية المختلفة

12,844,385

منصة  
إحسان



## شركائنا في العطاء

**قلبي**  
جمعية رعاية  
مرضى القلب

جمعية أكلز عابري السنين  
Association for Honoring Travelers  
865 رقم الترخيص

اللجنة الوطنية لرعاية السجناء  
والمفرج عنهم و أسرهم

جمعية مساعي النسائية الخيرية  
Masaei Women Charitable Society  
مسجلة بوزارة الموارد البشرية والتنمية الاجتماعية  
رقم (٧٤٤)

**إحسان**  
منصة وطنية للعمل الخيري

تجمع الرياض الصحي الأول  
Riyadh First Health Cluster  
Empowered by Health Holding co.

مؤسسة حياة الخيرية  
Hayat Charitable Foundation

جمعية رجماء الصحية  
ROHAMMA' Health Society  
(RHS)

جمعية التنمية الأهلية  
بظهرة لبن  
نماء .. وعطاء

جمعية ذوي اضطرابات  
النطق واللغة (نطق)

الجزيرة **aljazeera**

كسوة  
فكرم

**berba**  
مؤسسة صندوق موظفي (سابق) الخيري - برّ

أثر الاستدامة  
Impact of Sustainability

# شراكاتنا في صور





## التطوع في أرقام

انطلاقاً من مستهدفات رؤية المملكة 2030 نحو بناء مجتمع حيوي، أولت الجمعية اهتماماً كبيراً بالعمل التطوعي، لدوره الفاعل في التنمية المستدامة. وقد وفرت الجمعية العديد من الفرص التطوعية، وفعلت برامج متنوعة تسهم في تعزيز ثقافة التطوع وخدمة المجتمع.



نسبة رضا  
المتطوعين

عدد  
الجهات

20  
جهة

ساعات  
التطوع

45.828  
ساعة

عدد  
المتطوعين

1423  
متطوع

الفرص  
التطوعية

485  
فرصة





## التدريب والتأهيل

14  
برنامج

عدد  
برامج التوظيف

1630  
مستفيد

عدد المستفيدين  
من برامج التأهيل

21  
برنامج

عدد برامج التدريب  
والتأهيل والتعليم





## نماذج من مبادرات الجمعية

### مبادرة زيارة المرضى في اليوم الوطني 94

**وصف:** مبادرة لزيارة المرضى وتقديم هدايا رمزية ضمن فعاليات اليوم الوطني 94 في مستشفى الإمام عبدالرحمن الفيصل

**أثرها:** أدخلت البهجة على المرضى، ورست مشاعر الترابط الإنساني في مناسبة وطنية تجسد روح العطاء والتلاحم المجتمعي



### مبادرة احم قلبك

**وصف:** مبادرة الكشف المبكر لأمراض القلب لمستفيدي الجمعية، ضمن حملة وزارة الصحة "احم قلبك" للوقاية وتعزيز الصحة القلبية

**أثرها:** عززت المبادرة الوقاية الصحية من أمراض القلب عبر تشجيع الكشف الدوري، وساهمت في تمكين المستفيدين من اتخاذ خطوات صحية مبكرة للحفاظ على سلامتهم



### مبادرة حديقتي مسؤوليتي

**وصف:** تعزيز الوعي البيئي وتحسين المشهد الحضاري

**أثرها:** عززت المبادرة الشعور بالمسؤولية تجاه المرافق العامة، وأسهمت في تقليل مظاهر الإهمال وتعزيز المشهد الحضاري



## صندوق بر الرياض الوقفي

### جمعية بر الرياض تحصل على جائزة أفضل صندوق استثماري وقفي عام 2022

حصلت جمعية بر الرياض على جائزة أفضل  
صندوق استثماري وقفي من حيث العائد  
الكلي عن فئة صناديق الاستثمار الوقفية خلال  
عام 2022.

ويهدف الصندوق إلى دعم جمعية البر بالرياض  
من خلال استثمار الأوقاف لتعزيز التكافل  
الاجتماعي، ويتم توزيع عوائد الوقف على  
خدمات اجتماعية تشمل رعاية الأسر الفقيرة  
وتنفيذ مشروعات موسمية مثل توزيع الحقائب  
المدرسية وتفطير الصائم، وزكاة الفطر،  
بالإضافة لكسوة العيد والشتاء، وغيرها من  
المشروعات.

SANADEQ  
INVESTMENT FUNDS  
AWARDS 2022



الإنماء للاستثمار  
alinma investment

صندوق بر الرياض الوقفي

جائزة أفضل صندوق استثماري وقفي  
من حيث العائد الكلي عن فئة صناديق  
الاستثمار الوقفية خلال 2022



@sanadeq  
#جوائز\_صناديق\_الاستثمار  
www.sanadeq.com

صناديق  
مجموعة صناديق للإعلام  
Group of sanadeq for Media

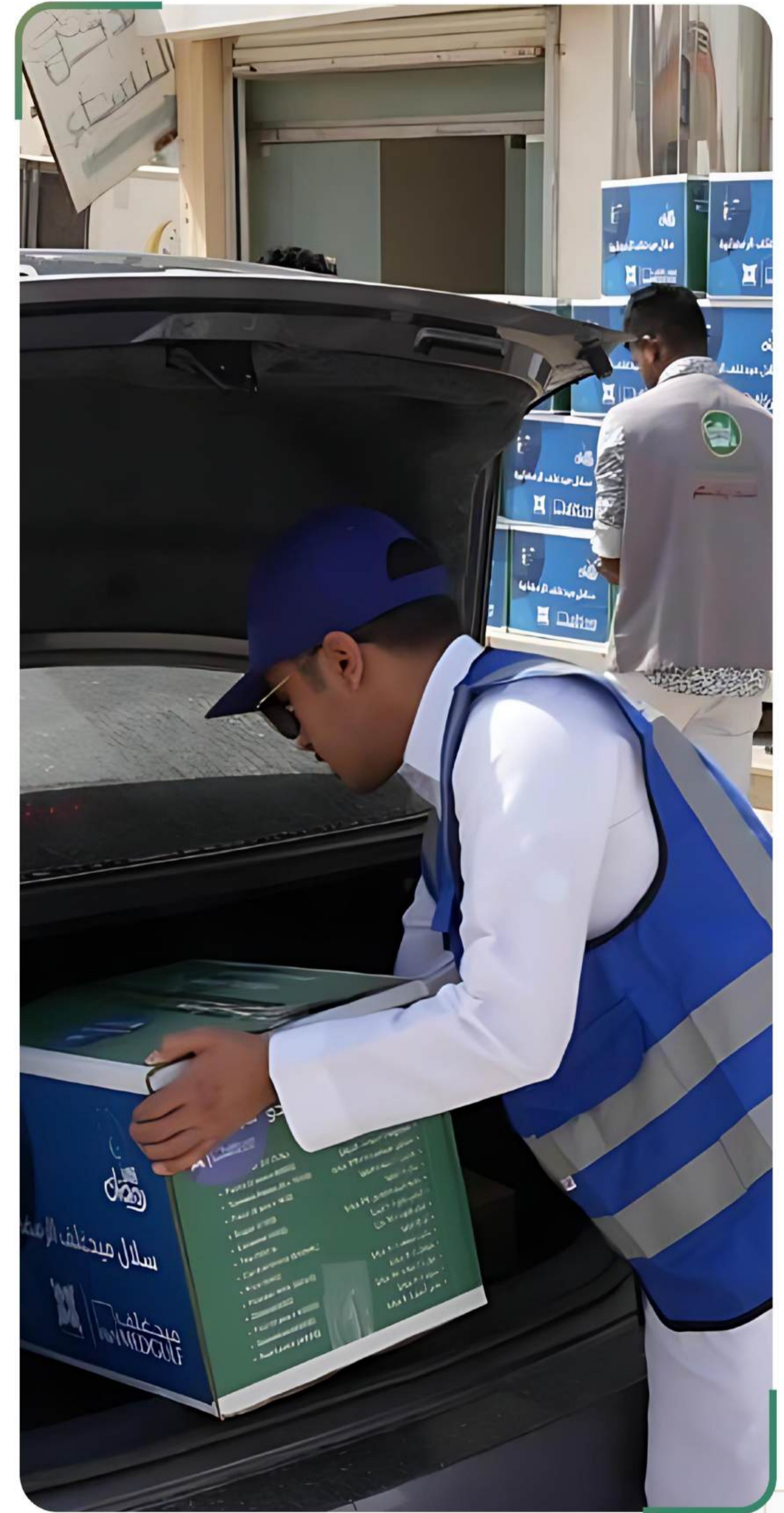


جمعية البر الأهلية بالرياض  
Charity Association in Riyadh  
المشاريع الموسمية  
92 000 06

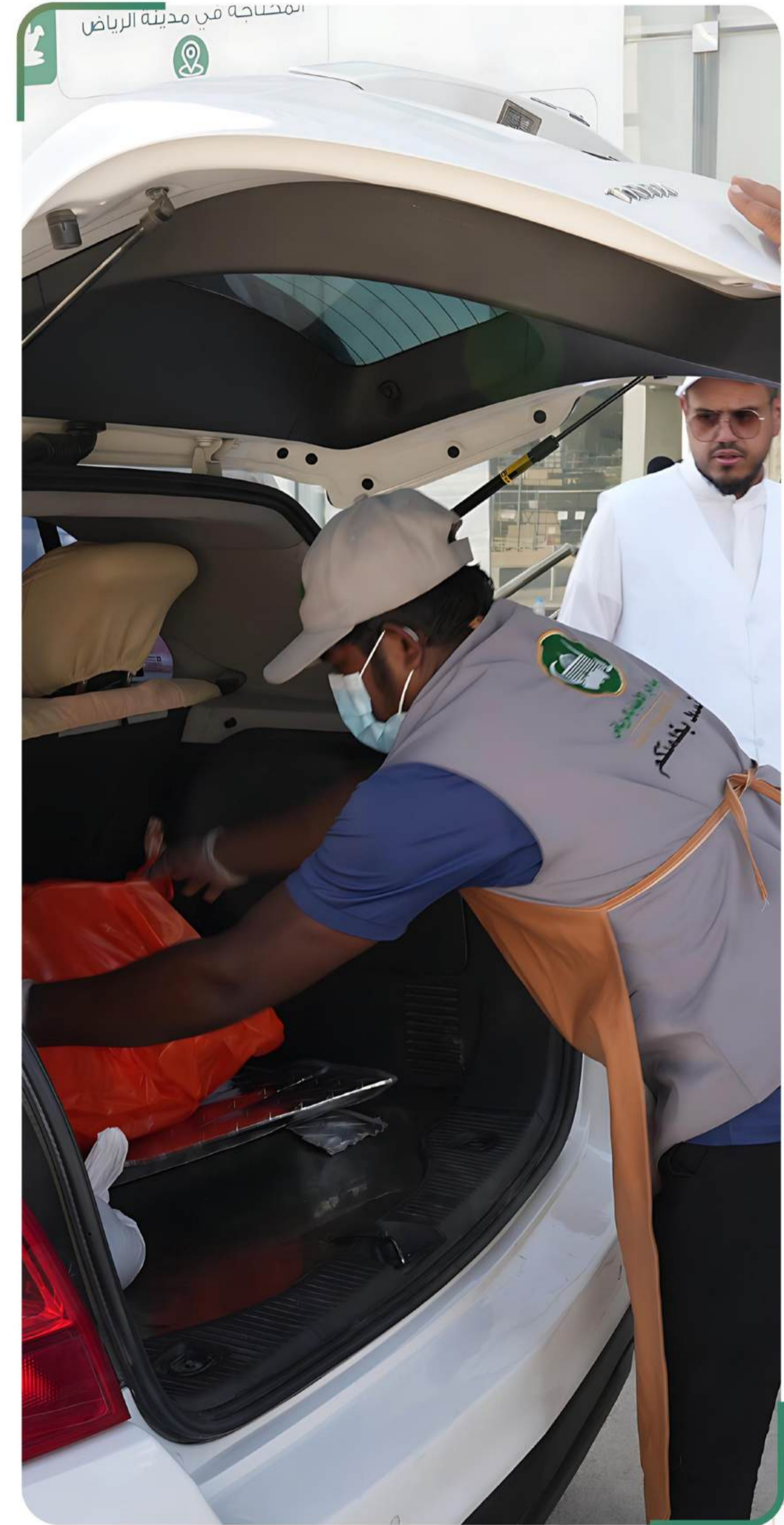
# لقطرات

البر الأهلية بالرياض  
جمعية البر الأهلية بالرياض  
مع تنمية نوعية  
القطرات الوطنية  
القطرات ذات السعة  
المجتمعية والمناحة وال









# معكم أينما كنتم في الرياض

مواقع  
جمعية البر بالرياض




## المملكة العربية السعودية

الرياض - طريق الملك فهد (حي النموذجية)

الرقم الموحد | 92 0000 676

AlbirRiyadh | ALBR.ORG | info@albr.org

