

التقرير السنوي

لجمعية البر الأهلية بالرياض



رؤية
VISION
2030
المملكة العربية السعودية
KINGDOM OF SAUDI ARABIA



2021

بِسْمِ اللَّهِ الرَّحْمَنِ الرَّحِيمِ



إنني أفخر بكل من يخدم الإسلام ويخدم
المسلمين وأعتز بهم ، بل اخدمهم
واساعدهم واؤيدهم

اللَّهُمَّ صَلِّ عَلَى مُحَمَّدٍ وَعَلَى آلِ مُحَمَّدٍ



نحن في بلادنا متعاونين في كل المجالات
فهناك تعاون بين الجمعيات الخيرية التي تقوم
بواجبها تماشياً مع توجهاتنا وذلك لخدمة
الوطن والمواطن

خادم الحرمين الشريفين

الملك سلمان بن عبدالعزيز آل سعود



نحن ننظر إلى القطاع غير الربحي بأنه قطاع
مهم في دعم مسيرة التعليم والثقافة ،
وسنعتد على القطاع غير الربحي بشكل
رئيسي جدا

صاحب السمو الملكي

الأمير محمد بن سلمان بن عبدالعزيز آل سعود

أعضاء مجلس الإدارة



نائب رئيس مجلس الإدارة

صاحب السمو الأمير الدكتور
عبدالعزیز بن محمد بن عیاف



رئيس مجلس الإدارة

صاحب السمو الملكي الأمير
فيصل بن بندر بن عبدالعزيز

عضو
مجلس إدارة

سعادة الأستاذ
ناصر بن محمد السبيعي

عضو
مجلس إدارة

صاحب السمو الأمير
سلطان بن محمد بن سعود الكبير

عضو
مجلس إدارة

سعادة الأستاذ
عبد العزيز بن محمد العجلان

عضو
مجلس إدارة

سماحة المفتي الشيخ
عبد العزيز بن عبدالله آل الشيخ

عضو
مجلس إدارة

سعادة الأستاذ
سعد بن راشد أبو نيان

عضو
مجلس إدارة

معالي الشيخ الدكتور
عبدالله بن محمد آل الشيخ

عضو
مجلس إدارة

سعادة الأستاذ
حمد بن علي الشويعر

عضو
مجلس إدارة

معالي الدكتور
علي بن مرشد المرشد

عضو
مجلس إدارة

سعادة الأستاذ
محمد بن عبدالرحمن الشايفي

عضو
مجلس إدارة

سعادة الدكتور
فهد بن عبد الرحمن العبيكان

الأمين
العام

الدكتور
ثامر بن ناصر بن غشيان

عضو
مجلس إدارة

سعادة الأستاذ
حمد بن محمد بن سعيدان

نبذة عن الجمعية



نحن جمعية البر الأهلية بالرياض

من أوائل الجمعيات الخيرية في الرياض وتم تأسيسها عام ١٣٩٢هـ ، مسجلة بوزارة الموارد البشرية والتنمية الاجتماعية برقم (١٤) .
رأس خادم الحرمين الشريفين الملك سلمان بن عبدالعزيز أول مجلس إدارة حينما كان أميراً للرياض. والجمعية تخدم الأسر المحتاجة بمدينة الرياض مادياً وعينياً وتؤهلهم ببرامج تنموية وتوعوية تستثمر المبادرات الوطنية والشراكات مع الجهات الحكومية والخاصة.



○

رؤيتنا



الإختيار الأول .. للمحتاج والداعم

رسالتنا



رعاية الأسر المحتاجة بمدينة الرياض مادياً وعينياً وتأهيلهم
ببرامج نوعية تستثمر المبادرات الوطنية والشراكات مع الجهات
ذات المسؤولية المجتمعية والمانحة والداعمين

قيمنا



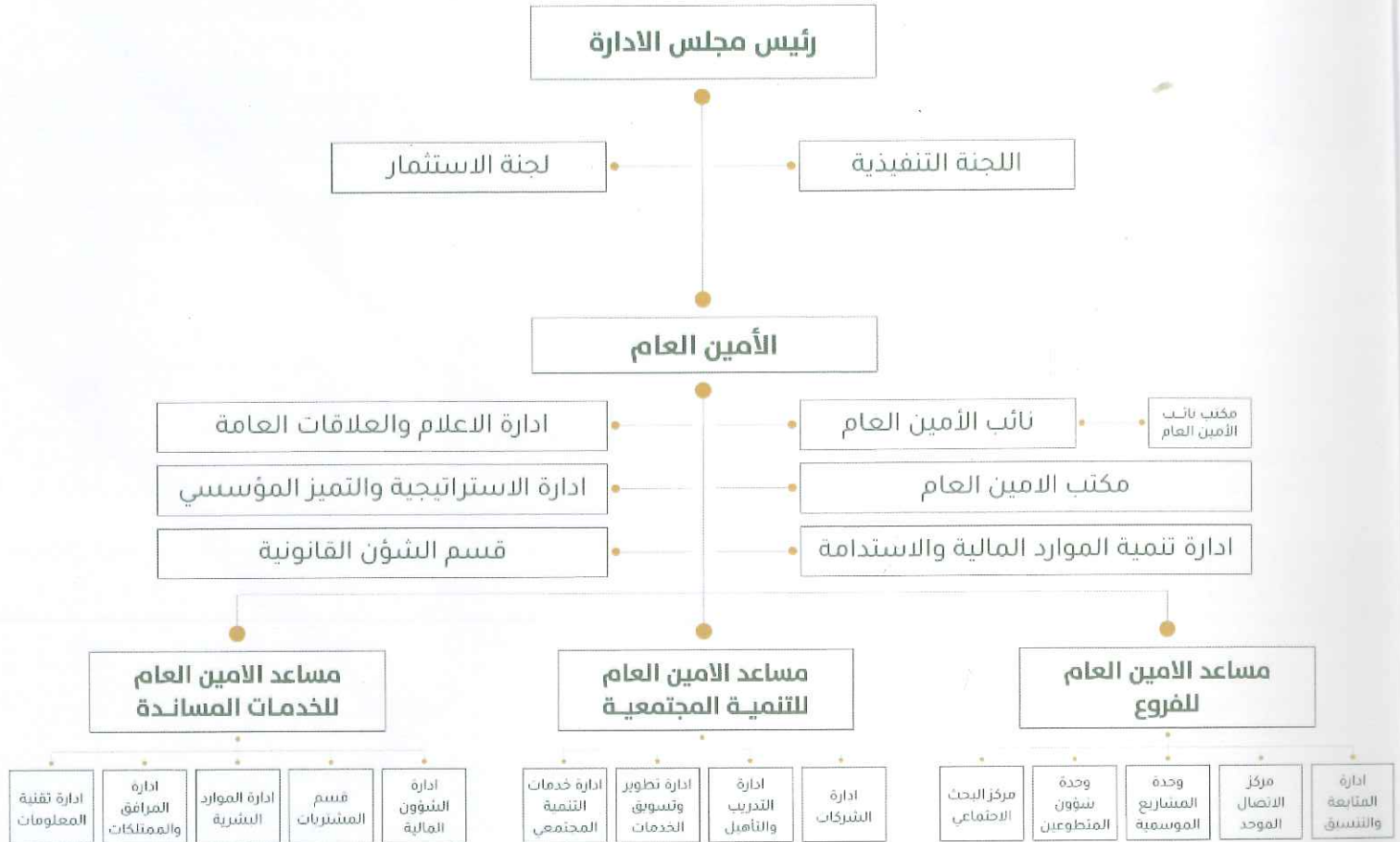
الإحسان

العدل

الخصوصية

المسؤولية

الهيكل التنظيمي



الأهداف الإستراتيجية



الأبعاد

03 رفع مستوى رضا الجهات المانحة والمتبرعين

02 تعزيز الصورة الذهنية الإيجابية

01 تحقيق المساهمة المجتمعية الفعالة



05 تحسين كفاءة الأسر بخدمات رعاية متميزة

04 توسيع الخدمات التنموية لتأهيل المستفيدين للإكتفاء الذاتي



07 تحقيق السلامة والكفاءة المالية

06 تنمية الإيرادات والأصول والاستثمار



10 تطوير البحوث والدراسات الخاصة بالمستفيدين

09 تفعيل الشراكات والعلاقات الإستراتيجية

08 تعزيز التطوع والمشاركة المجتمعية



13 تطوير الإدارة الاستراتيجية

12 تحقيق الالتزام بمعايير الجودة والحوكمة

11 تطوير وتسويق الخدمات

16 تطوير رأس المال البشري وبيئة العمل

15 تحقيق التحول الرقمي الشامل

14 تطوير إدارة المعرفة والابتكار



مراحل تنفيذ الخطة الإستراتيجية



2026 - 2023 مرحلة التوسع

قياس الأثر والتوسع في
برامج التنمية المجتمعية

التوسع في
الخدمات التنموية

التوسع في تلبية إحتياجات
المستفيدين وتميز الخدمات

التوسع في الإستثمار
وتنمية محفظة الأوقاف

تكامل كافة الخدمات والإجراءات
إلكترونياً
(جمعية بلا ورق)

التوسع في النشر المعرفي والإبتكار



2022 - 2021 مرحلة البناء

قياس وتحسين الصورة الذهنية

تطوير الخدمات التنموية
وخدمات الرعاية

تفعيل خطة الإستثمار
وتنمية الأوقاف

تفعيل الشراكات وتنمية العلاقات
ووسائل الإعلام الحديثة

أتمتة الخدمات والإجراءات

بناء منظومة إدارة المعرفة وتطوير
بيئة العمل المحفزة



2020 مرحلة التأسيس

تأسيس منظومة تطوير الخدمات
التنموية وتحسين خدمات الرعاية

تحديث النظام المالي وتخطيط
استراتيجية الإستثمار وتنمية
الأوقاف

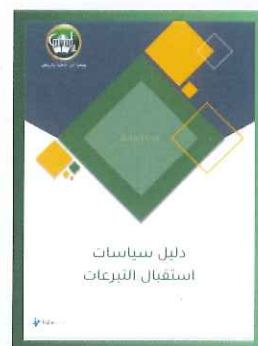
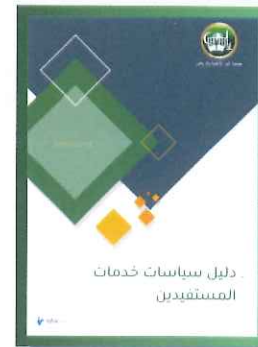
تأسيس أطر الشراكات والحوكمة
والجودة والإدارة الإستراتيجية

تفعيل الهيكل التنظيمي الجديد
وتوحيد أنشطة الفروع وهيكلتها

تحديث الموقع الإلكتروني ونظم
إدارة الموارد وحوكمة الإدارة
الإستراتيجية

تأهيل وإستقطاب
الموارد البشرية

اكتمال السياسات واللوائح







الحوكمة

تسعى الجمعية لمواكبة معايير الحوكمة حيث حصلت
الجمعية في آخر تقييم لها على

94.93%

ما تميزت به الجمعية



01 رأس خادم الحرمين الشريفين الملك سلمان بن عبد العزيز أول مجلس لإدارة الجمعية حينما كان أميراً للرياض .

02 معظم مقرات الجمعية ملك لها ولله الحمد .

03 أول جمعية تكون نواة لتأسيس جمعيات كبرى انبثقت منها مثل جمعية إنسان ، جمعية الملك سلمان للإسكان التنموي ، جمعية ابن باز للتنمية الأسرية ، جمعية الإمام محمد بن سعود بالدرعية

04 تعد من أكثر الجمعيات التي تقدم دعماً مباشراً للمستفيدين كما وكيفا ولها نصيب متميز في الدعم من خلال الشراكات

05 تنوع استثماراتها (العقارات والأوقاف ، الصناديق الإستثمارية « صندوق بر الرياض - صندوق العوالي - محفظة جدوى - صندوق صفى نجد »)

عدد المستفيدين المسجلين في الجمعية



14876

فرد



5340

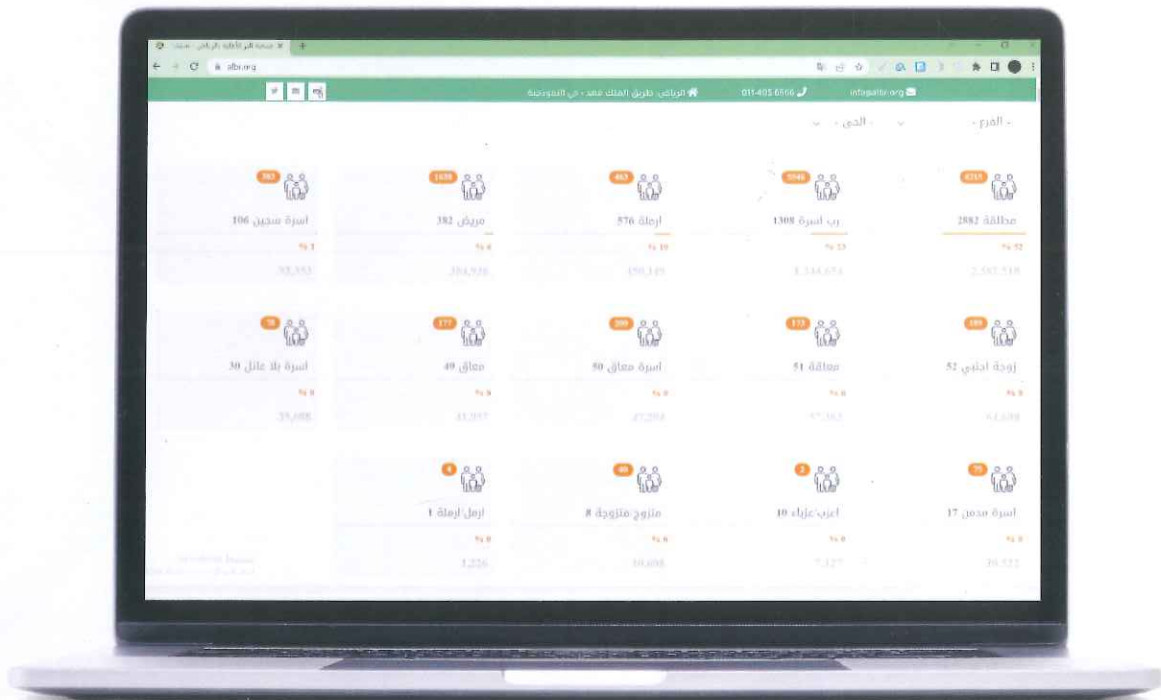
أسرة



الفئات المستهدفة



- أسرة مريض
- أسرة عاجز
- الأراامل
- أسرة معاق
- المطلقات
- أسرة سجين
- معلقات



نبذة عن مشاريعنا



المشاريع الدائمة

3.887.964

ريال



الدعم الشهري
للأسر بمعدل

26.796.271

ريال سنويا



المساعدات العينية

المشاريع الموسمية

بتكلفة
3.173.778
ريال



مشروع إفطار
الصائم

بتكلفة
19.696.001
ريال



مشروع السلة
الرمضانية

8.361.661
ريال



مشروع زكاة الفطر

بتكلفة
3.553.359
ريال



مشروع الأضاحي



التأهيل والتدريب

كما حرصت الجمعية على تمكين الأسر وأبنائهم ليكونوا جزء فعال في هذا المجتمع وكان لإدارة التأهيل والتدريب الدور المهم في ذلك حيث بلغ

اجمالي عدد
برامج التأهيل
والتدريب

35

التكلفة
التقديرية للبرامج

192,750

عدد
المستفيدين من
البرامج التدريبية

177

عدد المستفيدين
من البرامج
النوعية التثقيفية
للمستفيدين

49

عدد
المستفيدين من
الدورات التدريبية

120

عدد
المستفيدين من
برامج التوظيف

57

الإسكان

وللجمعية دور مهم وكبير في حصول عدد من المستفيدين على وحدات سكنية ومساعدة عدد آخر بسداد ايجاراتهم وفواتيرهم بالمشاركة مع وزارة الإسكان ومنصة جود ووزارة الموارد البشرية والتنمية الإجتماعية

عدد
المستفيدين
من الوحدات
السكنية

245
أسرة

عدد
المستفيدين
من سداد
الفواتير

110
أسرة

عدد
المستفيدين
من الايجارات

438
أسرة

المساعدات الطارئة

ذبائح
بمبلغ

497.708

عقائق
بمبلغ

357.639

كفارات
بمبلغ

2.299.753



المساعدات
العينية
21.635.761

ملابس
وأحذية بمبلغ

819.530

أثاث وأجهزة
بمبلغ

1.120.230

مواد غذائية
بمبلغ

19.696.001

صور من المشاريع







التحول الرقمي لجمعية البر

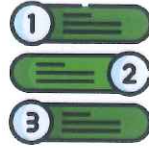
لا زالت جمعية البر تستمر في التطور
التقني بجميع أنظمتها مما يواكب
التحول الرقمي ورؤية المملكة
العربية السعودية 2030



01

02

03



مراحل عمل المشروع

الإعداد لبدء المشروع

خطة نطاق العمل - الخطة الزمنية - خطة إدارة المخاطر - خطة التواصل - فريق المشروع

01

نظام الرعاية الاجتماعية
منصة خدمات المستخدمين
(المرحلة الأولى)

نظام الجودة
والحوكمة

تطوير البوابة الموحدة
الموقع الرئيسي
والخدمات الإلكترونية

- ERP نظام تخطيط موارد الجمعية
- نظام إدارة الموارد البشرية/شؤون الموظفين
- نظام إدارة المشتريات والمخازن
- نظام الاتصالات الإدارية
- نظام إدارة الشؤون المالية
- نظام إدارة العقارات والممتلكات
- نظام إدارة المانحين / الداعمين
- نظام التبرعات المالية والعينية
- نظام إدارة المتطوعين
- نظام إدارة الصيانة
- نظام إدارة تقنية المعلومات

02

نظام الرعاية الاجتماعية
منصة خدمات المستخدمين
(المرحلة الثانية)

نظام الإستراتيجية

منصة التبرعات

تطبيق الجوال

نقل المعرفة وتدريب

03



ملفات موقوفة 1543	ملفات ملغية 406	تحت البحث 190	اسر مشتمه 4465	ملفات جديدة 14
البنك 214	ملفات النذرة 122	إلى رئيس الباحثين للموافقة 26	طلبات التساب 23	ملفات محولة إلى الفرع 23
		سجلات 148425	تعليقات 22776	البحث عن مستفيد 6690

نظام الرعاية الاجتماعية

وفيه قاعدة بيانات المستفيدين و كيفية تسجيلهم وآلية صرف المساعدات لهم ومن خلال هذا البرنامج يتم التحقيق من استحقاق المستفيد والدعم اللازم له.

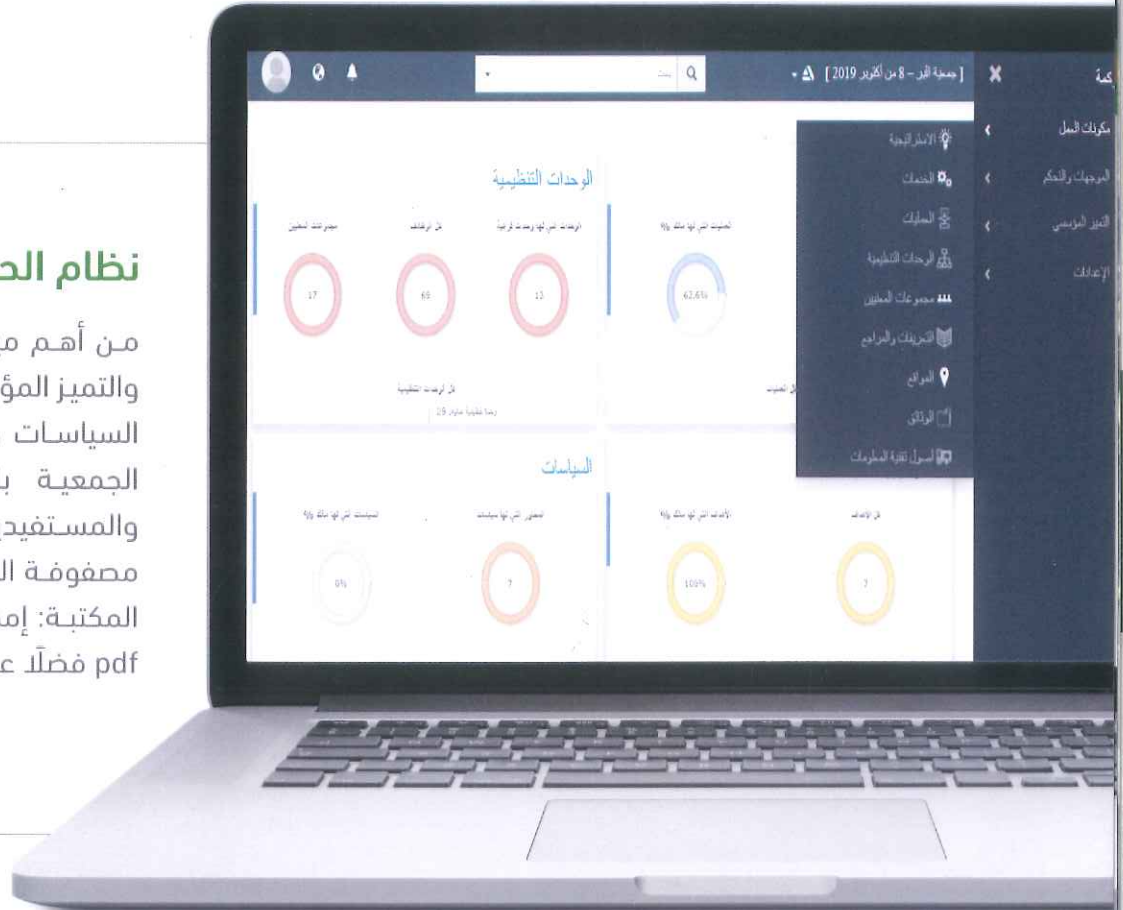
البوابة والموقع الإلكتروني

ويشمل التعريف بالجمعية وفروعها وخدماتها ومشاريعها التي تقدم للمستفيدين، كما يشمل على اللوائح والسياسات الخاصة بالجمعية، و كذلك تسجيل المستفيدين بأنفسهم في الجمعية.



نظام الحوكمة

من أهم ميزاته النظام الآلي لإدارة الجودة والتميز المؤسسي في الجمعية ووجود مكتبة السياسات والأدلة واللوائح والإجراءات في الجمعية بالإضافة إلى دليل الموظفين والمستفيدين والمانحين والمتطوعين ودليل مصفوفة الصلاحيات ومن أبرز خصائص هذه المكتبة: إمكانية البحث فيها وتحميل وثائق pdf فضلاً عن إمكانية إدارة محتواها.



نظام إدارة الإستراتيجية

من أهم ميزاته رسم الخطط الاستراتيجية والتشغيلية للجمعية ومتابعة جميع المشاريع والمبادرات وإدارة المهام وقياس مؤشرات الأداء فضلًا عن إسناد المبادرات لأقسامها وتمكين الإدارة العليا من مراقبة جميع الإنجازات.





الشراكات والإتفاقيات

حرصت جمعية البر الأهلية بالرياض على إبرام الإتفاقيات والشراكات التي تعزز المسؤولية الاجتماعية وتخدم أهداف الجمعية في الرعاية والتنمية المجتمعية، وعلى رأسها التعاون مع وزارة الموارد البشرية في برامجها المختلفة والصندوق المجتمعي، وفيما يلي أبرز جهات الشراكات والإتفاقيات لعام ٢٠٢١م



بالإضافة إلى التعاون مع شركات القطاع الخاص المختلفة لتحقيق أهداف المسؤولية الاجتماعية.

صور من الشراكات والإتفاقيات



شراكة مع وزارة الشؤون البلدية والقروية
والاسكان التثموي



شراكة برنامج مكافحة مع مصرف الراجحي



إتفاقية جمعية إحسان للخدمات القانونية



توقيع إتفاقية مع جمعية بني ظبيان الخيرية بالباحة

التطوع في أرقام



الأوقاف والمباني الاستثمارية

تمتلك الجمعية العديد من
العقارات والمباني الاستثمارية
بعائد سنوي يقارب

ريال
سنويا

14.000.000

مشروع الامانة العامة



جاري العمل



عليشة



مشروع وقف الروضة والجنادرية



شارف على الانتهاء



حي الرمال



استثمارات الجمعية



فرع الشمال



فرع العريجات



فرع الروضة



فرع الربوة

تقرير عن أداء صندوق بر الرياض الوقفي

الإيماء للاستثمار alinfra investment

رقم الترخيص: 400224014 | تمويل: صفة التمويل العامة رقم: 0934 - 37

معلومات الصندوق كما هي بعامة الربع الأول 2022 (مارس 2022)

نسبة الأرباح الاحتياطية	0.29%	371 0216	ريال سعودي
نسبة الأرباح	0.00%	0.00	ريال سعودي
مخاطر الائحة	0.0000%	0.00	ريال سعودي
المخاطر على الصندوق	0.0000%	0.00	ريال سعودي
الأول - الشهرية	0.00%	0.00	ريال سعودي

العائد

العائد	القيمة	القيمة	القيمة	القيمة
عائد الصندوق	12.83%	22.93%	18.54%	10.26%
عائد الاستثمارات	3.81%	9.91%	7.42%	3.41%
عائد الأرباح	8.73%	8.73%	9.44%	8.45%

البيانات والمخاطر

البيانات والمخاطر	القيمة	القيمة	القيمة	القيمة
مخاطر الائحة	18.54%	18.54%	10.26%	10.26%
مخاطر الائحة	1.31%	1.31%	3.41%	3.41%
مخاطر الائحة	11.10%	11.10%	8.45%	8.45%
مخاطر الائحة	2.45%	2.45%	1.17%	1.17%
مخاطر الائحة	2.89%	2.89%	1.05%	1.05%
مخاطر الائحة	1.73%	1.73%	0.67%	0.67%

معلومات الأسعار كما هي بعامة الربع الأول 2022 (مارس 2022)

سعر الوحدة	12.00
القيمة في سعر الوحدة	12.83%
إجمالي وحدات الصندوق	5184 166.22
إجمالي صافي الأصول	61,980 131.38
صافي التكلفة (BVI)	4144.8



إخلاء مسؤولية

يتم إعداد هذه الوثيقة من طرف الرياض الاستثمار وصفاً بصفة عامة لخدمة أغراض التوعية العامة من المنتجات المالية المتوفرة لدى الرياض الاستثمار ولا يمكن اعتبارها توصية أو دعوة للاستثمار ولا يمكن استخدامها كدليل على نجاح أو فشل أي استثمار. الرياض الاستثمار لا تتحمل مسؤولية أي خسارة قد تحدث نتيجة الاستثمار في هذه المنتجات المالية ولا يمكن اعتبارها توصية أو دعوة للاستثمار ولا يمكن استخدامها كدليل على نجاح أو فشل أي استثمار. الرياض الاستثمار لا تتحمل مسؤولية أي خسارة قد تحدث نتيجة الاستثمار في هذه المنتجات المالية ولا يمكن اعتبارها توصية أو دعوة للاستثمار ولا يمكن استخدامها كدليل على نجاح أو فشل أي استثمار.

صندوق بر الرياض الوقفي

موافق عليه من قبل الجمعية العامة للصندوق

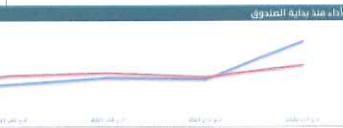
الربع الأول 2022

هدف الصندوق

الهدف من هذا الصندوق الاستثمار في الأصول المتداولة في السوق المالية السعودية بهدف تحقيق عائد استثماري متوسط إلى مرتفع مع الحفاظ على السيولة العالية. يتم استثمار أموال الصندوق في الأوراق المالية المتداولة في السوق المالية السعودية، بما في ذلك الأسهم، السندات، الصناديق الاستثمارية، وغيرها من الأدوات المالية المشابهة. يتم استثمار أموال الصندوق في الأصول المتداولة في السوق المالية السعودية بهدف تحقيق عائد استثماري متوسط إلى مرتفع مع الحفاظ على السيولة العالية.

بيانات الصندوق

تاريخ بدء الصندوق	14 أكتوبر 2020
سعر الوحدة عند الطرح	10.00
تخمس الصندوق	61,487,512.07
صافي أصول الصندوق	61,980,131.38
مخاطر الائحة	الريال السعودي
مخاطر الائحة	مخاطر الائحة
مخاطر الائحة	أرباح وصافي
مخاطر الائحة	صافي
مخاطر الائحة	0.75 %
مخاطر الائحة	لا يتغير
مخاطر الائحة	لا يتغير
مخاطر الائحة	100%
مخاطر الائحة	0%



إخلاء مسؤولية

يتم إعداد هذه الوثيقة من طرف الرياض الاستثمار وصفاً بصفة عامة لخدمة أغراض التوعية العامة من المنتجات المالية المتوفرة لدى الرياض الاستثمار ولا يمكن اعتبارها توصية أو دعوة للاستثمار ولا يمكن استخدامها كدليل على نجاح أو فشل أي استثمار. الرياض الاستثمار لا تتحمل مسؤولية أي خسارة قد تحدث نتيجة الاستثمار في هذه المنتجات المالية ولا يمكن اعتبارها توصية أو دعوة للاستثمار ولا يمكن استخدامها كدليل على نجاح أو فشل أي استثمار.

فروع الجمعية



لـ في خدمتكم **11** فرع

فرع الشمال



فرع الغرب



فرع الربوة



فرع الشفا



فرع العزيزية



فرع الفيحاء



فرع الفيصلية



فرع العريحاء



فرع المرقب



فرع الروضة والجنادرية



فرع معكال والشميسي





جمعية البر الأهلية بالرياض
Charity Association in Riyadh

حي النموذجية



info@albr.org



920000676



للتبرع بشكل أسهل
والإطلاع على مشاريعنا



@albirRiyadh



@albir_riyadh



@albir_riyadh



@albirRiyadh



albr.org

