

2
0
2
0

التقرير السنوي

— لجمعية البر الأهلية بالرياض —





بِسْمِ اللَّهِ الرَّحْمَنِ الرَّحِيمِ



خادم الحرمين الشريفين
الملك سلمان بن عبد العزيز آل سعود



ولي العهد

محمد بن سلمان بن عبد العزيز آل سعود



رئيس مجلس إدارة جمعية البر بالرياض

أمير منطقة الرياض

فيصل بن بندر بن عبد العزيز آل سعود



نائب رئيس مجلس إدارة جمعية البر بالرياض
عبد العزيز بن محمد بن عياف آل مقرن



من أوائل الجمعيات التي حرصت على تطبيق نظام التأمين على منسوبيها

جمعية البر بالرياض من أوائل الجمعيات تأسيسا حيث إنها سجلت في الوزارة برقم 14.

أول جمعية تكون نواة لتأسيس جمعيات كبرى انبثقت منها مثل جمعية إنسان، جمعية الملك سلمان للإسكان الخيري، مجمع الإمام محمد بن سعود بالدرعية، جمعية ابن باز للتنمية الأسرية.

تعد من أكثر الجمعيات التي تقدم دعما مباشرا للمستفيدين كما وكيفا، ولها نصيب متميز في الدعم من خلال الشراكات، وتقدم مساعدات نقدية دورية، إضافة إلى الدعم العيني والتدريب والتأهيل والاهتمام بوضع المستفيدين التعليمي والصحي.

فرغت الجمعية هذا العام من مشروعين مهمين أحدهما استثماري في حي عليشة وآخر وقف في حي معكال.

تشرف الجمعية برعاية المجلس التنسيقي منذ إنشائه، ثم مجلس الجمعيات على مستوى المملكة وكذلك مجلس الجمعيات بمنطقة الرياض منذ إنشائهما حتى تاريخه.

الجمعية في سطور

تأسست الجمعية سنة 1374 هـ

رأس خادم الحرمين الشريفين الملك سلمان بن عبد العزيز أول مجلس لإدارة الجمعية حينما كان أميراً لمنطقة الرياض.

معظم مقرات الجمعية ملك لها ولله الحمد ومنها الأمانة العامة، فرع معكال والشميسي، فرع العريجات، فرع الربوة، فرع الفيحاء، فرع الشمال.

الرؤية

● الاختيار الأول للمحتاج والداعم.

الرسالة

● رعاية الأسر المحتاجة بمدينة الرياض ماديا وعينيا وتأهليهم
ببرامج تنموية نوعية تستثمر المبادرات الوطنية والشراكات مع
الجهات ذات المسؤولية المجتمعية والمانحة والداعمين .

القيم

- المسؤولية.
- العدالة.
- الخصومية.
- الإحسان.

استراتيجية الجمعية

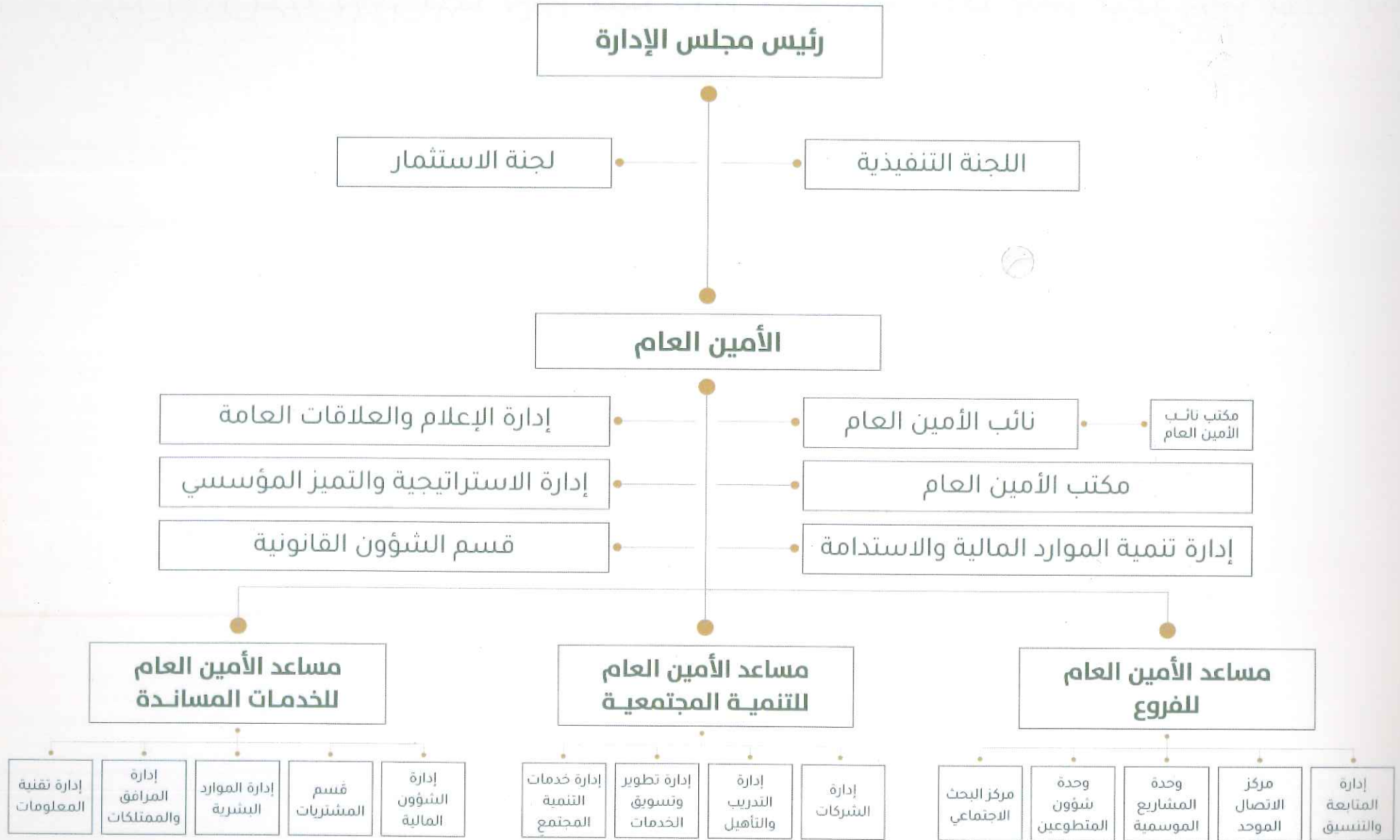


الاهداف الاستراتيجية

- 09 تفعيل الشراكات والعلاقات الاستراتيجية.
- 10 تطوير البحوث والدراسات الخاصة بالمستفيدين.
- 11 تطوير وتسويق الخدمات.
- 12 تحقيق الالتزام بمعايير الحوكمة والجودة.
- 13 تفعيل الإدارة الاستراتيجية.
- 14 تطوير إدارة المعرفة والابتكار.
- 15 تحقيق التحول الرقمي الشامل.
- 16 تطوير رأس المال البشري وبيئة العمل.

- 01 تحقيق المساهمة المجتمعية الفاعلة.
- 02 تعزيز الصورة الذهنية الإيجابية.
- 03 رفع مستوى رضا الجهات المانحة والداعمين.
- 04 التوسع في الخدمات التنموية لتأهيل المستفيدين للاكتفاء الذاتي.
- 05 تحسين كفاءة الأسر بخدمات رعاية متميزة.
- 06 تنمية الإيرادات والاستثمارات والأصول.
- 07 تحقيق السلامة والكفاءة المالية.
- 08 تعزيز التطوع والمشاركة المجتمعية.

الهيكل التنظيمي



فروع الجمعية



فروع الجمعية



الشفاء



الغرب



الربوة



الشمال



العريجات



الفيحاء



الفيصلية



العزيرية



الروضة والجنادرية



المرقب



معكال والشميسي

حكومة
الجمعيات
الأهلية

مكن



وزارة العمل
والتنمية الاجتماعية
المملكة العربية السعودية

الحكومة



نتائج التقييم

النتيجة العامة

94.93%

نتائج المعايير

معيار
الشفافية والإفصاح

93.00

معيار
الالتزام والامتثال

95.88



للاطلاع على تفاصيل
التقرير امسح الكود

انجازات الجمعية



منذ أكثر من **60** عام

كانت ولا زالت جمعية البر الأهلية يداً ممدودةً للخير والبر تسعى دائماً لتحقيق أرقى وأعلى مستوى من الخدمات الاجتماعية وتبذل قصارى جهدها لخدمة المجتمع بكل فئاته، تحت توجيه من قيادة رشيدة معطاءة، ويبلغ متوسط المساعدات للفئات المستفيدة **140 مليون ريال** خلال الخمس سنوات الماضية .





مشروع التحول الشامل

مشروع التحول الشامل الاستراتيجي والتقني والإداري لجمعية البر الأهلية بالرياض

البدء بتطبيق البرنامج المالي حسب الدليل الموحد للجمعيات الأهلية الذي أقرته وزارة الموارد البشرية والتنمية الاجتماعية وتدريب الموظفين عليه.





جامعة القادسية الأهلية بالرياض

2019/12/29

دليل سياسات الجمعية الأساسية

إنجازات الجمعية 3

اللوائح والسياسات الشاملة لعمل الجمعية

دليل سياسات جمعية البر الأهلية بالرياض

الانتهاء من السياسات والإجراءات والهيكل
التنظيمي المتوافق مع أنظمة الحوكمة في
وزارة الموارد البشرية والتنمية الاجتماعية.

مقدمة

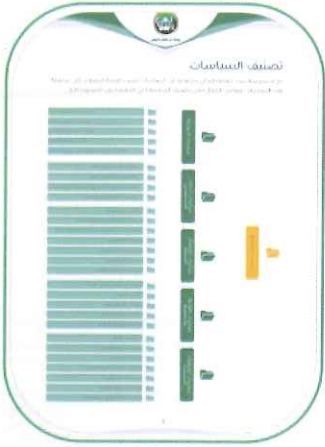
مثل المنظمات غير الربحية الموجهة للخدمات المجتمعية والرفاهية، فإن الجمعية بحاجة
لتوضيح لواجبها الذي يتجسد في أهدافها في عهد الإدارة المؤقتة. وفي مختلف عن الممارسات الموجهة
العمل في أزماتها، نحتاجها إلى وضع دليل يحدد المهام في إطار العمل الموجهة للخدمات
مجلس السياسات الأساسية على من البرامج الموجهة.

ويتم تبنيها السياسات من خلال:

- 1- اسم: اسم الجمعية كجمعية خيرية
 - 2- تاريخ: تاريخ تبنيها كسياسة
 - 3- أهداف: أهداف الجمعية
 - 4- إدارة السياسات: تحديد المهام في ضوء العمل الموجهة - تحت الإدارة - منظمة - منظمة
 - 5- مستوى التنفيذ: مستوى الإدارة وتحت هي تنفيذ السياسة على من أو طرف إلى من الجانب التي تخص السياسة على الواقع بعد التوافق أو يمكن أن تكون التنفيذ الموجهة من الإدارة أو يمكن أن تكون السياسة موجهة تنفيذها وأنها مع إدارة
 - 6- مسؤول: مسؤول السياسة
 - 7- اعتمادية السياسة: اعتمادها على سياسات أخرى
 - 8- المراجع: المراجع هي الوثائق السياسية والسياسات
 - 9- المصنفين: المصنفين والسياسات الأساسية
 - 10- التاريخ: أي تاريخ تبنيها أو نسخة المخطط السياسية
- ومن المقرر أن يتم تبنيها هذه السياسات من خلال الاجتماع بوضع



InfraTech



الخطة الإستراتيجية



جمعية البر الأهلية بالرياض

الخطة الاستراتيجية لجمعية البر الأهلية بالرياض 2022 - 2020

الخطة الإستراتيجية والتنفيذية 2022-2020

ان القيمة المبتكرة للمستفيدين تعبر عن
تطلعات الجمعية في الخائص الجديدة
للقيمة المضافة التي تسعى الجمعية
في تقديمها.





الموارد البشرية
والتنمية الاجتماعية



سلمهم الله

السادة / جمعية البر الخيرية بالرياض

السلام عليكم ورحمة الله وبركاته

لقد سعدنا بمشاركتكم في المرحلة الأولى من برنامج امتثال تفعيل الميثاق الأخلاقي للعاملين في القطاع غير الربحي، حيث أن الجمعية كانت من الجهات العشرة على مستوى مدينة الرياض المفعلة لبنود الميثاق في بيئة عملها.

في هذه المناسبة يسرني أن أشكركم على ما تبذلونه من جهود لتطبيقكم وامتثالكم، وعملكم المتميز منذ انطلاقة البرنامج وحتى إكمال كافة مراحلها، وسعيكم نحو تنمية وشكين العاملين في القطاع غير الربحي، سائلين المولى أن يبارك جهودكم.

وتقبلوا أطيب تحياتي

وكيل الوزارة لتنمية المجتمع

احمد بن صالح بن ماجد

تفعيل الميثاق الأخلاقي

مشاركة الجمعية في تفعيل الميثاق الأخلاقي للعاملين في القطاع غير الربحي الذي تم العمل على تفعيله في فروع الجمعية على مدار العام.

الأثر التنموي

عدد المستفيدين الاجمالي

15260

فرد



5271

أسرة



الأثر التنموي

عدد المستفيدين
من الاجارات



عدد المستفيدين
من التوظيف



برامج التوعية
وتثقيف المستفيدين



134
جمعية

من جمعيات منطقة الرياض

قامت جمعية البر بعمل ليس بالسهل في أثناء الجائحة بالتنسيق مع الجهات ذات العلاقة لإيداع مبالغ الدعم الواردة من الصندوق المجتمعي إلى حسابات

حيث تشكل الدعم عبر عدة دفعات

الدفعة الأولى	22 جمعية	16.895 مستفيد	4.223.750 ريال
الدفعة الثانية	83 جمعية	27.435 مستفيد	3.000.000 ريال
الدفعة الثالثة	29 جمعية	15.181 مستفيد	6.000.000 ريال

وقد قامت جمعية البر بسد نقص أحد المراحل بمبلغ وقدره **536.250** ريال بما يزيد عن نصف مليون من رصيد الجمعية دعماً لهذه المبادرة

الأثر التنموي





الجائحة والجمعية مبادرة غذاؤنا واحد

استراتيجية العمل مع الجائحة

مع ظهور جائحة كورونا وبدء الجهات المختصة جهودها في تطبيق الإجراءات الاحترازية للحد من آثارها حماية للصحة العامة والمجتمع، ظهرت الحاجة العاجلة لتوفير الدعم الغذائي للفئات التي تضررت من الجائحة ممن تأثرت مواردهم المالية إما بالانخفاض أو الانقطاع التام



وقد أثمرت المبادرة تعاوناً بين الجمعية جهات مختلفة مثل وزارة الموارد البشرية والصندوق المجتمعي وغيرها، كما فتحت باباً لشركات ومؤسسات القطاع الخاص للمشاركة في المسؤولية الاجتماعية، وأتاحت للمانحين والمحسنين فرصة المشاركة في ظروف استثنائية لدعم الفئات الضعيفة والمتضررة

ووفرت الكوادر البشرية والتقنية والعمليات اللوجستية والميدانية لخدمة هذا الهدف



فأطلقت جمعية البر الأهلية بالرياض مبادرة (غذاؤنا واحد) بموافقة أمير منطقة الرياض صاحب السمو الملكي الأمير فيصل بن بندر بن عبد العزيز آل سعود حفظه الله، والتي هدفت لتوفير الدعم الغذائي للمتضررين من الجائحة في مدينة الرياض

وكان نجاح المبادرة متمثلاً في

20.000

طلب دعم غذائي عاجل

تغطية جميع طلبات
الدعم الواردة إليها
بعدد جاوز

2.345.100

ريال

بمبلغ
وصل
إلى

5.000

أسرة

ودعم مالي للأسر
المنتسبة للجمعية
البالغ عددها أكثر من

250.000

وجبة

بالإضافة إلى وجبات إفطار الصائم
التي تم توزيعها خلال شهر رمضان
المبارك بعدد يزيد عن

إطلاق منصة خاصة

وقد تم إطلاق منصة للتسجيل لكل من تضرر من آثار الجائحة للحصول على الدعم الغذائي العاجل، حيث يقوم المتقدم بإدخال بياناته الشخصية له ولأفراد أسرته، ثم يقوم الباحث الاجتماعي بالتأكد من المعلومات وتحويله للاستفادة من السلال الغذائية بحسب حاجته وعدد أفراد الأسرة، وإرسال الرسائل النصية عبر المنصة للمستفيدين لتحديد منافذ التوزيع وأوامر الصرف.

بالإضافة إلى إطلاق منصة (طلبات المساعدة) للمسجلين المنتسبين بالجمعية، وذلك لتقديم طلبات المساعدة والرد عليها إلكترونياً بشكل مباشر عبر منصة الرعاية الاجتماعية.



كفاءة النشاط

مع تضافر الجهود في الميدان عبر توزيع السلال على مستودعات جمعية البر في جميع فروعها بمدينة الرياض مع الخدمات الرقمية عبر منصة التسجيل، أثبت النظام كفاءة عالية في استقبال ومعالجة طلبات الدعم الغذائي وسرعة في إيصاله للمستحقين.

آليات قياس الأثر

بالاستعانة بمنصة التسجيل للمتضررين، ظهرت إمكانية المتابعة للتقدم في معالجة الطلبات أولاً بأول، وحصرت أعداد المستفيدين من الدعم الغذائي

دعم العمل التطوعي

في ظل الظروف المصاحبة للإجراءات الاحترازية ومنع التجول، ظهر دور العاملين في الجمعية من الجنسين عبر تسخير إمكانياتهم خارج أوقات ومقرات العمل، وذلك بالمشاركة في التوزيع الميداني للسلال الغذائية والعمل عن بعد لمعالجة طلبات المساعدة وفرزها



المسؤولية الاجتماعية

وقد تجلت المسؤولية الاجتماعية لجمعية البر بالرياض بالمشاركة الفاعلة كقائدة لجمعيات منطقة الرياض في المبادرات الإغاثية، وذلك بإطلاق مبادرة (غذاؤنا واحد) والتنسيق وإيصال الدعم المقدم من الصندوق المجتمعي لجمعيات منطقة الرياض المختلفة.

الحاجة لخدمات النشاط

استهدفت المبادرة كل متضرر من آثار الجائحة مسببة له نقص في الإمدادات الغذائية من المواطنين والمقيمين في مدينة الرياض. بالإضافة إلى الأسر المستحقة المسجلة مسبقاً في الجمعية.

الامتداد الجغرافي

غطت (مبادرة غذاؤنا واحد) للدعم الغذائي جميع أحياء مدينة الرياض من خلال جمعية البر بالرياض، بالإضافة إلى دعم الجمعيات على مستوى منطقة الرياض.



مشروع غذاؤنا واحد



مشروع غذاؤنا واحد

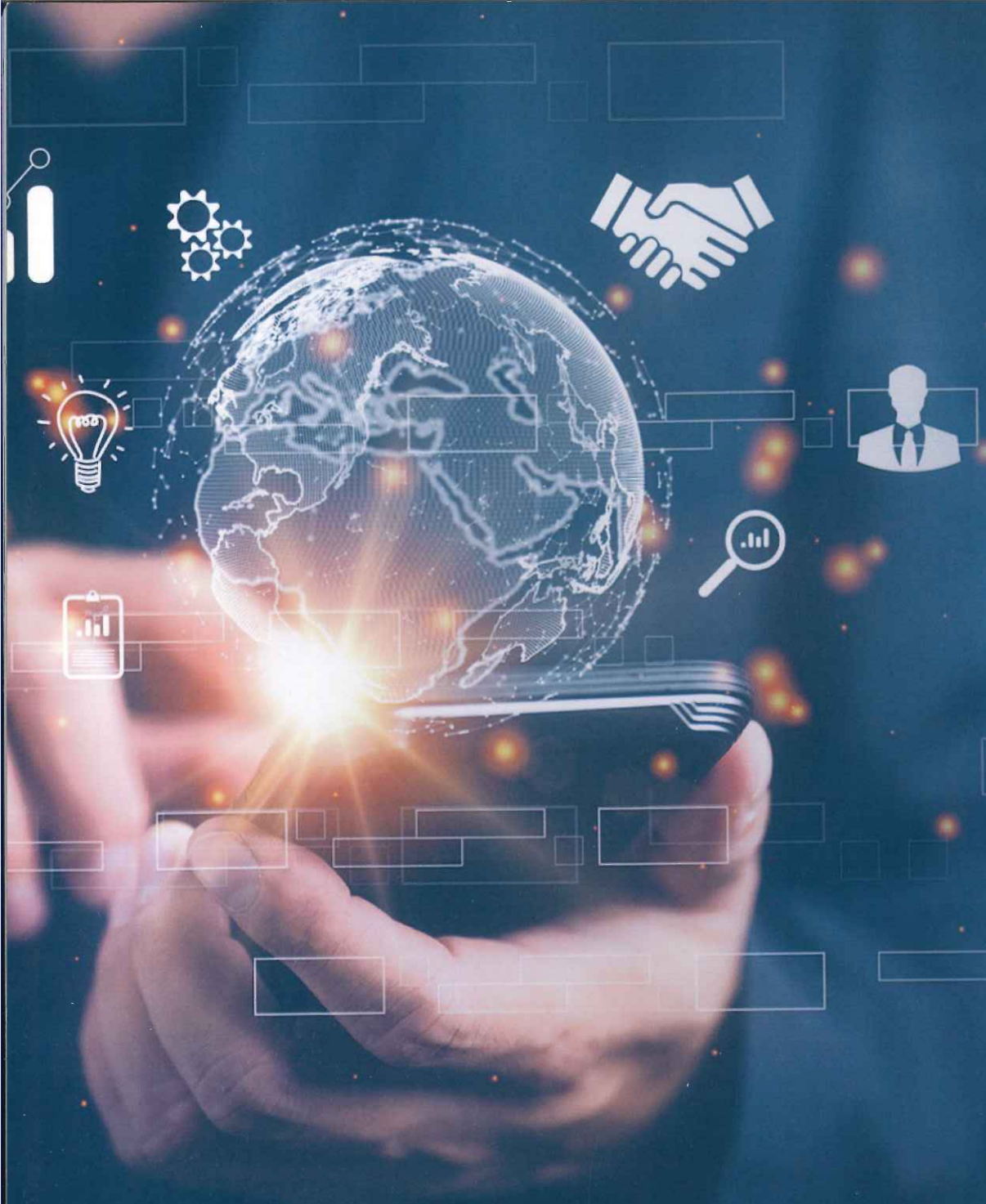


مشروع غذاؤنا واحد



مشروع غذاؤنا واحد

التحول الرقمي لجمعية البر



التحول الرقمي لجمعية البر

والذي كان يهدف لوضع بوابة
الالكترونية شاملة لجميع أنظمة
وبرامج الجمعية

التحول الرقمي لجمعية البر

وتمثل في:

- 01 **نظام الرعاية الاجتماعية:** عن طريق عمل منصة خدمات المستفيدين تحتوي على قاعدة بيانات المستفيدين وكيفية تسجيلهم وآلية صرف المساعدات بالإضافة للتحقق من استحقاق المستفيد والدعم اللازم له.
- 02 **تطبيق هاتف ذكي للجمعية:** لكي يسهل تقديم خدمات الجمعية للأشخاص
- 03 **منصة تبرعات:** تطوير البوابة الموحدة والخدمات الإلكترونية والتي تهدف للتبرع السريع وطريقة حساب الزكاة ومواقع الفروع وقائمة بجميع المشاريع.

04 **نظام إدارة الاستراتيجية:** لرسم الخطط الاستراتيجية والتشغيلية للجمعية ومتابعة جميع المشاريع وتمكين الإدارة العليا من مراقبة الانجازات.

05 **نظام ERP:** ويشمل على العديد من الأنظمة ومنها إدارة الموارد البشرية، إدارة المشتريات والمخازن والاتصالات الإدارية، الشؤون المالية، العقارات والممتلكات، إدارة المتطوعين، إدارة الصيانة، تقنية المعلومات.

الشراكات والاتفاقيات

حرصت جمعية البر الأهلية بالرياض على إبرام الاتفاقيات والشراكات التي تعزز المسؤولية الاجتماعية وتخدم أهداف الجمعية في الرعاية والتنمية المجتمعية، وعلى رأسها التعاون مع وزارة الموارد البشرية في برامجها المختلفة والصندوق المجتمعي، وفيما يلي أبرز جهات الشراكات والاتفاقيات لعام 2020م



لغرض التدريب والتأهيل



لغرض التدريب والتوظيف



بالإضافة إلى التعاون مع شركات القطاع الخاص المختلفة لتحقيق أهداف المسؤولية الاجتماعية.

شركاء التنفيذ



شركاء التمويل



القطاع الغير ربحي

شركاء التنفيذ

الجمعيات
المتخصصة

لجنة التنمية
الاجتماعية

الغرف التجارية
والصناعية

القطاع
الأهلي

شركاء التمويل

المتبرعون

المؤسسات
المانحة

الجمعيات
المتخصصة

القطاع الخاص

شركاء التنفيذ

المراكز
الرياضية

المستشفيات
والمراكز
الصحية

الجامعات
ومراكز التدريب
والمدارس


شركاء التمويل

أقسام
المسؤولية
المجتمعية

سلاسل
المطاعم
الكبرى

البنوك

الشركات
الكبرى



مؤسسات
الاعلام المرئي



المحف
الكبرى



شركاء
الإعلام



مراكز
الابحاث



المؤسسة
الخيرية
المتخصصة



الجامعات



شركاء
الأبحاث



أقس
المس
المجت

توقيع شراكة مع جامعة الامير سلطان



أكثر من **2.7** مليون ريال

العدد المستفيدة	المبلغ	الفرع
60 أسرة	922000	فرع الفيحاء
48 أسرة	766984	فرع العرّب
46 أسرة	680400	فرع الشفا
17 أسرة	260810	فرع المرقب
9 أسرة	111500	فرع الشمال

إجمالي عدد الأسر المستفيدة 180 أسرة



الشراكة مع جود الاسكان

توقيع شراكة مع
جمعية بنيان



توقيع شراكة مع
جمعية ايامي

توقيع شراكة مع
(تراحم)



توقيع شراكة مع
جمعية الإمام محمد بن سعود السديرة الدرعية



التحديات والتطلعات

التطلعات

أطلقت جمعية البر الأهلية بالرياض المنظومة الاستراتيجية للتحول الرقمي ورفع الجودة وتفعيل الحوكمة. وتتطلع لمزيد من الشراكات الفاعلة التي تحقق أهداف الجمعية التنموية.

أبرز التحديات

- العمل في ظل جائحة كورونا وآثارها مع الإجراءات الاحترازية التي تم اتخاذها لحماية المجتمع.
- وزيادة أعداد المتقدمين للاستفادة من خدمات الجمعية.

الأوقاف والمباني الاستثمارية



تمتلك الجمعية العديد من العقارات
والمباني الاستثمارية بعائد سنوي

16.000.000

ريال سنويا



مشروع الامانة العامة



عليشة



جاري العمل

مشروع فرع العريجات



العريجات



تم الانتهاء



مشروع وقف معكال والشميسي



منفوحة



تم الانتهاء

مشروع فرع العريجات



العريجات



تم الانتهاء



مشروع وقف الروضة والجنادرية



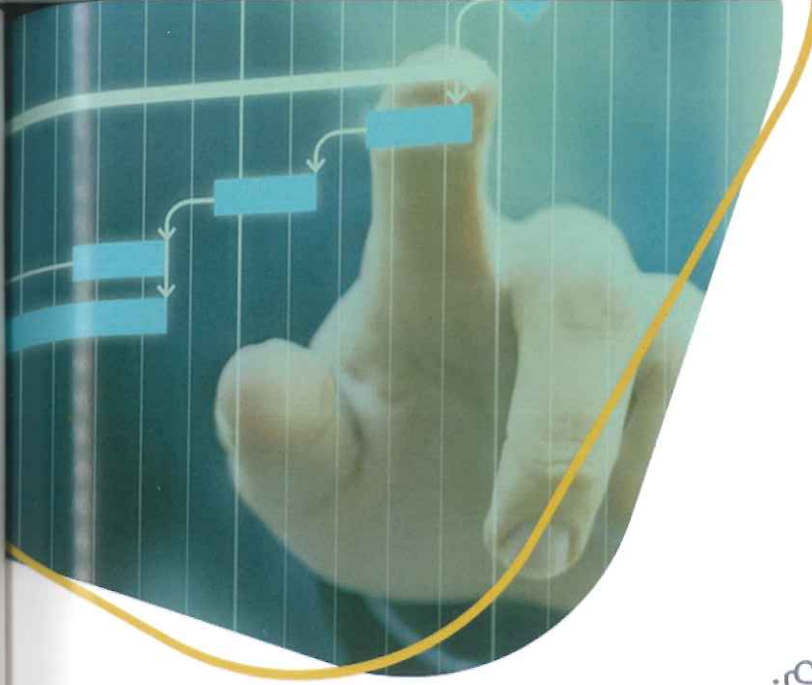
حي الرمال



تحت الانشاء



الأنشطة والبرامج



مشاريع الجمعية الدائمة

- | | | | |
|-----|---|-------------------------------|--|
| ٢٠٢ | إفطار مائم. | زكاة الفطر. | |
| | زكاة المال . | العقارات والمشاريع . | |
| | سقيا الماء . | النذر والكفارات . | |
| | استقبال وتوزيع المدقات (العامة - الجارية) . | صدقة الشتاء | |
| | كسوة وهدية العيد . | صدقة الصيف . | |
| | الاثاث المستعمل . | استقبال وتوزيع لحوم الاضاحي. | |
| | السلة الغذائية . | التدريب والتأهيل . | |
| | الحقيبة المدرسية . | استقبال وتوزيع فائض الولائم . | |

مشاريع الجمعية الدائمة:



هو أحد مشاريع الجمعية التي تقدم للمستفيد سلال غذائية تشمل على ما تحتاجه الأسرة.

قيمة المشروع 25,851,889 ريال



مشاريع الجمعية الموسمية



هو أحد مشاريع الجمعية الموسمية التي تقدم من خلاله الجمعية وجبات إفطار مائم لعابري السبيل.

قيمة المشروع 3,857,183 ريال



مشاريع الجمعية الموسمية

زكاة
الفطر

تستقبل الجمعية وفروعها توكيل زكاة الفطر خلال شهر رمضان المبارك وتقوم الجمعية بإخراجها في وقتها وإيصالها لمستحقيها .

6,264,059 ريال

قيمة المشروع



مشاريع الجمعية الموسمية



الاضاحي

عبارة عن مشروع استقبال توكيل شراء لحوم الاضاحي من المتبرعين الراغبين بالتوكيل ، حيث تقوم الجمعية بشراء وذبح وتوزيع الاضاحي على المستفيدين من خدمات الجمعية .

قيمة المشروع 4,818,885 ريال



فروع الجمعية

وحساباتهم وارقام التواصل



الأمانة العامة لجمعية البر بالرياض

حي النموذجية 011 405 6666
info@albr.org @AlbirRiyadh

جمعية البر بغرب الرياض

west@albr.org
0554747144
0114331550
@alberwest

جمعية البر بحي العريحاء

orija@albr.org
0500800533
0114353535
@biraloraija

جمعية البر بحي المرقب

marqab@albr.org
0555498786
0114488022
@bermrqub

جمعية البر بشمال الرياض

north@albr.org
0500034102
0114709999
@albirriyadhno

جمعية البر بحي الربوة والنظيم

rabwa@albr.org
0557006769
0114970000
@bir_rabwah

جمعية البر بحي الفيحاء

faiha@albr.org
0552411998
0114709998
@biralfaiha

جمعية البر بحي الروضة والجنادرية

rawda@albr.org
0506112213
0112401999
@beeralrawdah

جمعية البر بحي معكال والشميسي

mekal@albr.org
0506434348
0114511111
@albrmekal


جمعية البر الفيصلية

faisalia@albr.org
0532224095
0112414283
@br_faisalia

جمعية البر بحي الشفا

shefa@albr.org
0500869991
0114222777
@alber_shifa

2
0
2
0

 AlbirRiyadh
albr.org