



جمعية البر الالهلية بالرياض

٢٠١٩/١١/٢٨

# دليل سياسات جمع التبرعات

بِسْمِ اللَّهِ الرَّحْمَنِ الرَّحِيمِ



خادم الحرمين الشريفين  
الملك سلمان بن عبدالعزيز آل سعود  
حفظه الله



صاحب السمو الملكي  
الأمير محمد بن سلمان بن عبدالعزيز آل سعود  
ولي العهد نائب رئيس مجلس الوزراء وزير الدفاع  
حفظه الله



صاحب السمو  
الأمير الدكتور عبد العزيز العياف  
نائب رئيس مجلس الإدارة



صاحب السمو الملكي  
الأمير فيصل بن بندر  
أمير منطقة الرياض رئيس مجلس الإدارة



٥	مقدمة
٦	تصنيف السياسات
٩	مصادر بناء أدلة السياسات
١٢	سياسات جمع التبرعات
١٣	الالتزام بلوائح جمع التبرعات
١٣	حقوق المتبرع العامة
١٤	خصوصية بيانات المتبرع والمستفيد
١٤	أنواع التبرعات وتسجيلها محاسبيا
١٥	تقارير جمع التبرعات
١٦	حقوق المانحين
١٦	استخدام التبرعات المقيدة
١٧	استخدام المنحة الغير مقيدة
١٧	السلامة القانونية للمتبرع
١٨	المدفوعات والتعويضات لجامع التبرعات
١٨	حملات جمع التبرعات
١٩	توزيع الإعانات الحكومية والتبرعات التي تصل الأمانة العامة



جمعية البر الأهلية بالرياض

---

الأجتماع / تم اعتمادها بمحضر رقم ١١٩ وتاريخ ١٤٤١/٦/٣٠  
الموافق ٢٠٢٠/٢/٢٤

---



جامعة البصرة الأهلية بالرياض

## مقدمة عن السياسات

تمثل السياسات أهم العناصر الموجهة لإجراءات العمل اليومية وتعرف من خلال نصوص محددة توضح القواعد التي ينبغي مراعاتها في تنفيذ الإجراءات اليومية. وهي تختلف عن المبادئ الموجهة للعمل في أنها يمكن ترجمتها إلى قواعد عمل يمكن أتمتها في نظم آلية تدعم تنفيذ الإجراءات مما يعطي للسياسات مصداقية عالية في الالتزام بالتنفيذ.

ويتم تعريف السياسات من خلال:

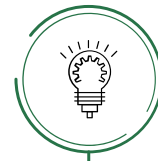
- اسم : اسم للسياسة يعكس موضوعها
  - نص : نص واضح يحدد كيفية تطبيقها
  - تعريف : تعريف الغرض منها
  - حالة السياسة : تحديد أين هي في دورة حياتها (مقترحة - تحت الدراسة - معتمدة - مجمدة - ملغية)
  - مستوى الإنفاذ : مستوى الإنفاذ ويحدد هل تنفيذ السياسة ملزم بدون أي خيارات إلا في الحالات التي تنص فيها السياسة على موضع عدم الالتزام أو يمكن أن يعطى المنفذ خيار التنفيذ من عدمه أو ممكن أن تكون السياسة يوصى بتطبيقها ولكنها غير ملزمة.
  - مسؤول : مسؤول السياسة
  - اعتمادية السياسة : اعتماديتها على سياسات أخرى
  - المعايير : المعايير التي قد تكون السياسة وضعت بسببها
  - المتابعين : المتابعين والمعنيين بالسياسة
  - الوثائق : أي وثائق شارحة أو مبينة لتطبيق السياسة
- ومن المهم أن تتم عملية إدارة السياسات من خلال إجراءات توضح:



كيفية إعلام المتابعين  
للسياسة بأي تغييرات  
مقترحة



كيف تتم عمليات مراجعة  
فاعلية تطبيقها ومتى تتم  
المراجعة

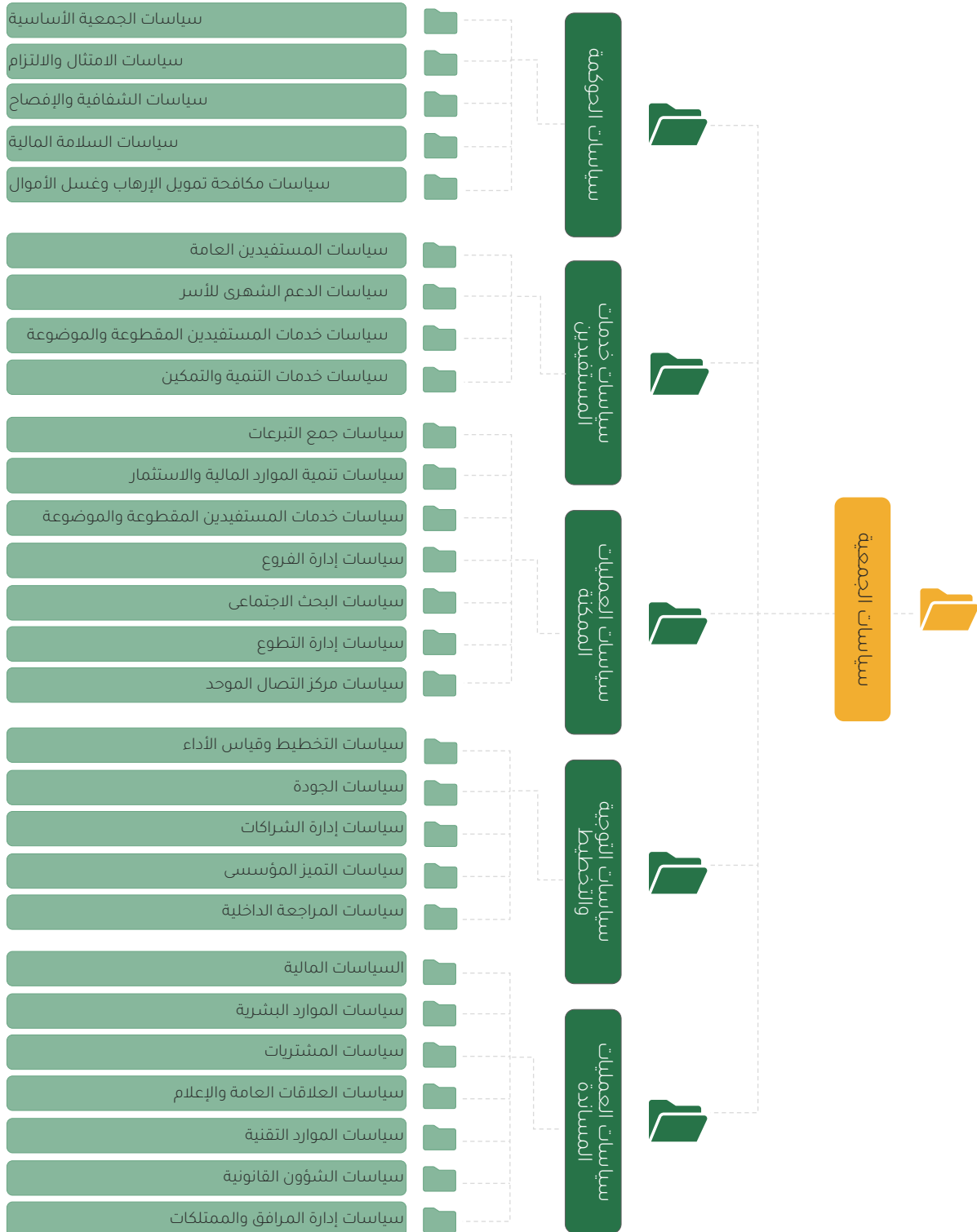


كيف يتم اقتراح  
السياسات والمصادقة  
عليها وصلاحيات ذلك



## تصنيف السياسات

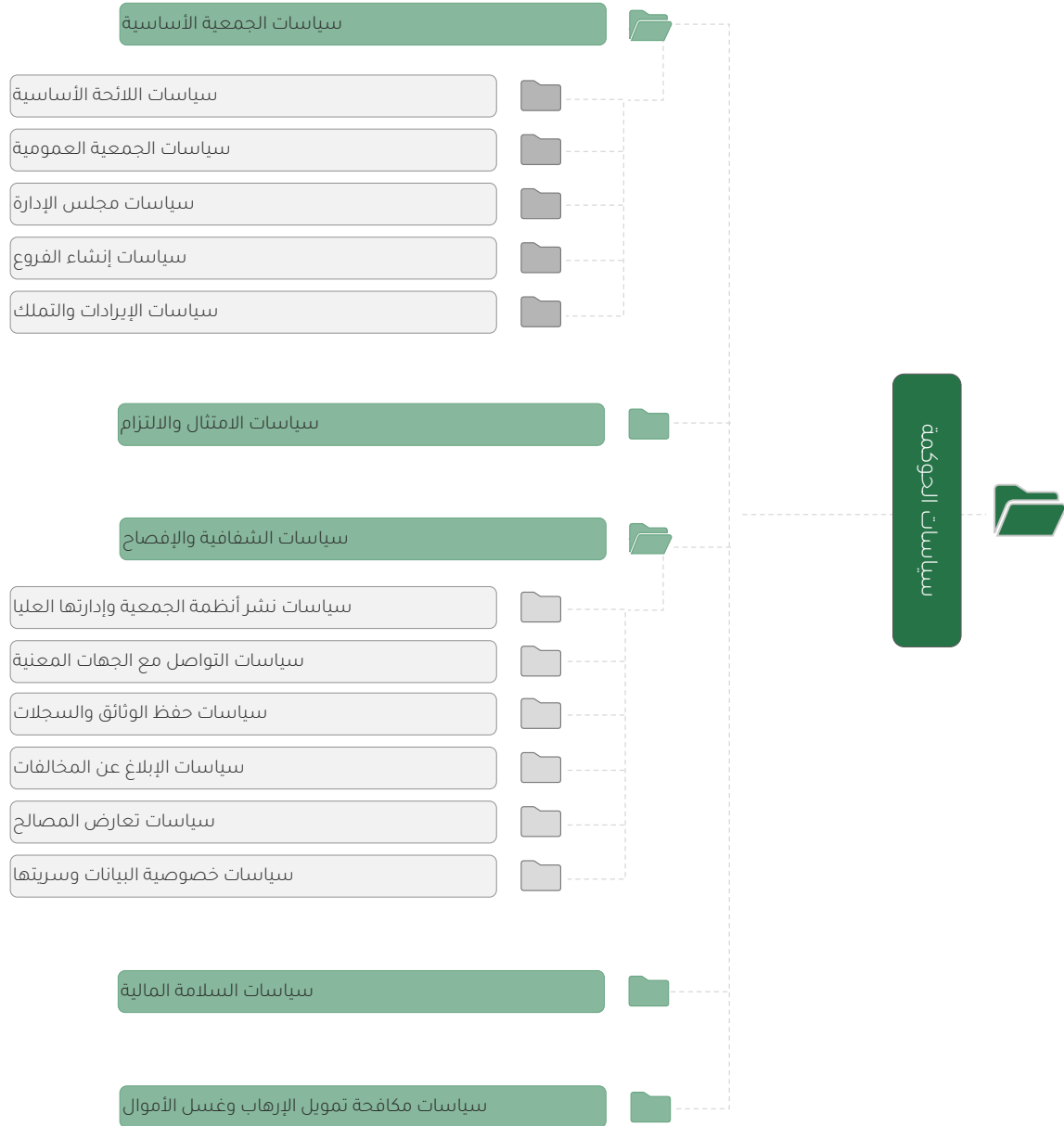
تم تقسيم سياسات جمعية البر إلى مجموعة من السياسات حسب طبيعة العمليات التي توجهها هذه السياسات. ويوضح الشكل التالي تصنيف السياسات في الجمعية على المستوى الأول.





جامعة المدينة العالمية بالرياض

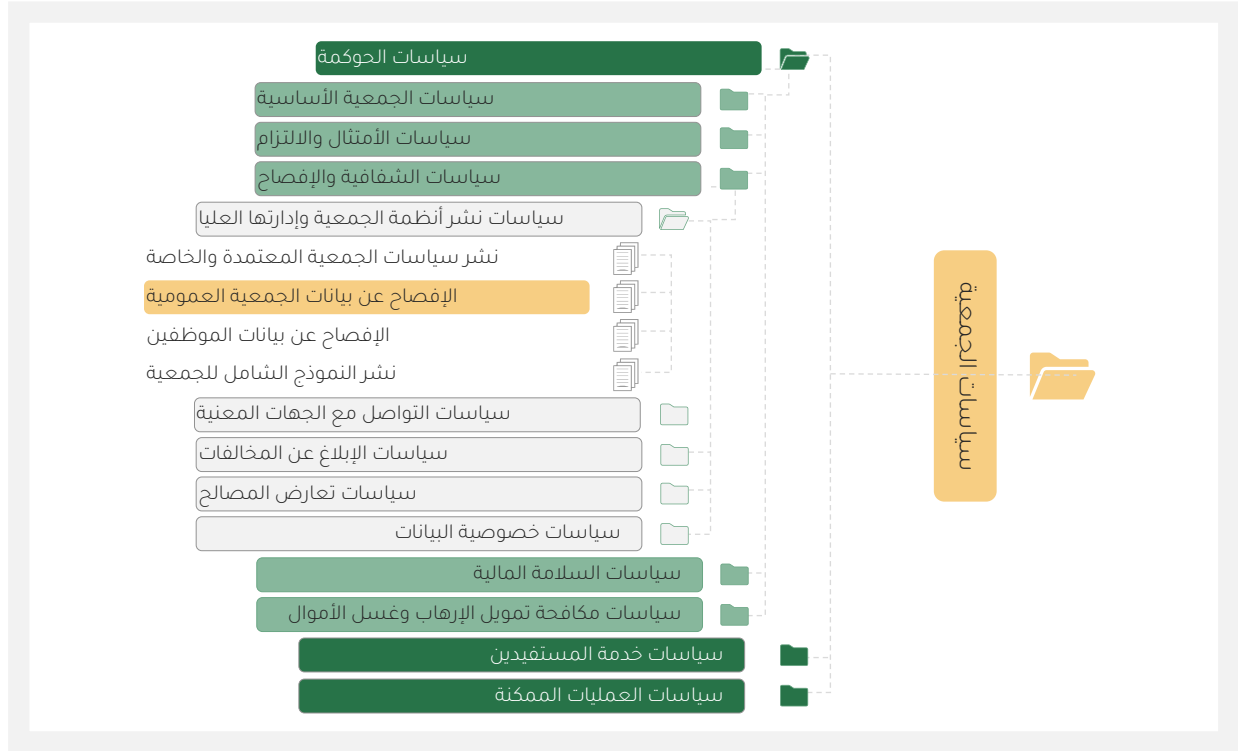
وبعض مجموعات السياسات على المستوى الأول تضمنت تصنيفات فرعية على المستوى الثاني كما هو موضح في الشكل التالي:







وتحت كل تصنيف فرعي تأتي مجموعة من السياسات المتعلقة به كما هو موضح في الشكل التالي:



الوثائق	تغييرات السياسة	المعلومات الأساسية
	متابعي السياسة	المسؤوليات
		البيانات الأساسية للسياسة
حذف مجموعة	محور سياسة جديدة	إضافة سياسة لنفس الفئة
		سياسة جديدة
		حذف
		حفظ ومسح
		حفظ
	تاريخ أول موافقة	رمز السياسة
	تاريخ آخر موافقة	أسم السياسة
	تاريخ آخر مراجعة	محور السياسة
	تاريخ المراجعة التالية	حالة التنفيذ
	تاريخ التفعيل	مستوى الإنفاذ
	نص السياسة	الغرض



جمعية البر الأهلية بالرياض

## مصادر بناء أدلة السياسات

تم استخدام عدد من المصادر لبناء تعريف السياسات وتصنيفها منها معايير الحوكمة الصادرة عن وزارة الموارد البشرية أو عن جهات رسمية أخرى وتخص العمل الأهلي ومنها سياسات توجه عمليات الجمعية تم استخلاصها من احتياجات الإجراءات ومنها ممارسات معتبرة في مجال العمل من دراسات وسياسات جمعيات أخرى.  
وفيما يلي أهم المصادر المستخدمة:

- (١) دليل معيار الشفافية والإفصاح  
وزارة العمل والتنمية الاجتماعية - برنامج مكين - أكتوبر ٢٠١٩
- (٢) دليل معيار الامتثال والالتزام  
وزارة العمل والتنمية الاجتماعية - برنامج - أكتوبر ٢٠١٩
- (٣) دليل السلامة المالية  
وزارة العمل والتنمية الاجتماعية - برنامج مكين
- (٤) سياسات تعارض المصالح والإبلاغ عن المخالفات  
برنامج مكين
- (٥) مواد حوكمة الجمعيات الأهلية  
برنامج مكين
- (٦) دليل حوكمة مجلس الإدارة  
مؤسسة سعة
- (٧) دليل جمعيه البر بالرياض وكيفية الاستفادة من خدماتها
- (٨) لائحة تنظيم العمل لجمعية البر الخيرية بالرياض
- (٩) دراسة معهد الإدارة لإعادة تنظيم جمعية البر وإعداد اللوائح الإدارية والمالية
- (١٠) الأنظمة واللوائح المتعلقة بالعمل الخيري في المملكة العربية السعودية  
إعداد المركز الدولي للأبحاث والدراسات (مداد)



جامعة البر الأهلية بالرياض

## (١١) المعايير العالمية للجودة

(الأيزو ٩٠٠١-٢٠١٥) وللالتزام (الأيزو ٢٢٣٠٠) ولخدمات تقنية المعلومات (الأيزو ٢٠٠٠٠) ولأمن المعلومات (الأيزو ٢٧٠٠٠)

## (١٢) خبرات الفريق الاستشاري

## (١٣) خبرات خارجية فى الحوكمة والجودة والموارد البشرية

## (١٤) سياسات جمعيات مماثلة:

- أ. سياسات جمعية إنسان
- ب. سياسات جمعية عناية
- ج. سياسات جمعية مكارم الأخلاق
- د. سياسات جمعية تراحم
- هـ. سياسات جمعية المودة للتنمية الأسرية
- و. سياسات مؤسسة سليمان الراجحي الخيرية
- ز. سياسات جمعية البر بالمنطقة الشرقية

ونستعرض في هذه الوثيقة سياسات التبرعات التي تم مراجعتها واعتمادها



جمعية البر الأهلية بالرياض

# سياسات جمع التبرعات

- الالتزام بلوائح جمع التبرعات
- حقوق المتبرع العامة
- خصوصية بيانات المتبرع والمستفيد
- أنواع التبرعات وتسجيلها محاسبيا
- تقارير جمع التبرعات
- حقوق المانحين
- استخدام التبرعات المقيدة
- استخدام المنحة الغير مقيدة
- السلامة القانونية للمتبرع
- المدفوعات والتعويضات لجامع التبرعات
- حملات جمع التبرعات
- توزيع الإعانات الحكومية والتبرعات التي تصل الأمانة العامة

# سياسات جمع التبرعات



جمعية البر الأهلية بالرياض

## الالتزام بلوائح جمع التبرعات

رمز السياسة	س ٠١ - ممكنة - ٠١ - ٠١
الحالة	معتمدة
مستوى الإنفاذ	ملزمة
المسؤول	قطاع خدمات المستفيدين
الغرض	الالتزام بالقواعد والقوانين في جمع التبرعات

### نص السياسة

على جامعي التبرعات الالتزام بأحكام لائحة جمع التبرعات للوجه الخيرية والصادرة من مجلس الوزراء برقم ٥٤٧ بتاريخ ٣٠-٣-١٣٩٦ هـ وعدم الانخراط في أي نشاطات تتعارض مع الالتزامات القانونية التي يعملون فيها أو يعملون لمصلحتها وأن يمنعوا حدوث أي نوع من أنواع المخالفات أو التجاوزات سواء أكانت جنائية أو سوء استخدام لنشاطاتهم المهنية

## حقوق المتبرع العامة

رمز السياسة	س ٠١ - ممكنة - ٠١ - ٠٢
الحالة	معتمدة
مستوى الإنفاذ	ملزمة
المسؤول	قطاع خدمات المستفيدين
الغرض	ضمان أن يكون المتبرع والتبرع تبعاً لأهداف الجمعية

### نص السياسة

تشمل الحقوق الأساسية للمتبرع:

١. الحفاظ على سرية بيانات المتبرع وتقدير رغباته
٢. يتم قبول التبرع فقط إذا كان اختيارياً من قبل المتبرع، وينسجم مع أهداف الجمعية
٣. تزويد المتبرع بالسرعة الممكنة بجميع المعلومات المتعلقة بكيفية التصرف في التبرعات



جمعية البر الأهلية بالرياض

٤. يصرف التبرع في الوجهة أو الغاية التي يرغبها المتبرع إذا نص على ذلك

## خصوصية بيانات المتبرع والمستفيد

رمز السياسة	س ٠١ - ممكنة - ٠١ - ٠٣
الحالة	معتمدة
مستوى الإنفاذ	ملزمة
المسؤول	قطاع خدمات المستفيدين
الغرض	الحفاظ على بيانات وكرامة المستفيد والمتبرع

### نص السياسة

على جامعي التبرعات في كل الأوقات:

١. احترام خصوصية المستفيد والإفصاح عن المعلومات الصحيحة والتي تحفظ كرامته
٢. احترام قوانين حماية المعلومات في جميع الأوقات
٣. عدم تسريب أو استخدام المعلومات الخاصة بالمانحين التي تم جمعها بواسطة الجمعية إلا في أغراضها

## أنواع التبرعات وتسجيلها محاسبيا

رمز السياسة	س ٠١ - ممكنة - ٠١ - ٠٤
الحالة	معتمدة
مستوى الإنفاذ	ملزمة
المسؤول	قطاع خدمات المستفيدين
الغرض	تحديد أنواع التبرعات وطريقة تسجيلها

### نص السياسة

تقبل الجمعية التبرعات والتي يمكن تصنيفها من حيث النوع إلى:



جمعية البر الأهلية بالرياض

١. تبرعات نقدية
  ٢. تبرعات عينية (أغذية وأجهزة وأثاث وملابس وما يتم تحديده من الجمعية)
  ٣. خدمات يمكن تقييمها
- وتصنف التبرعات من حيث المصدر إلى:

١. متبرعون أفراد
  ٢. مؤسسات مانحة
  ٣. جهات حكومية
  ٤. شركات خاصة
  ٥. متطوعون
- وتصنف من حيث التقييد إلى:

١. تبرعات غير مقيدة
٢. تبرعات مقيدة مع تحديد نوع التقييد

ويجب تقييم كل التبرعات الغير مالية من تبرعات عينية أو خدمات حسب جداول تعدها لجنة متخصصة وتسجل في القيود المحاسبية عند الجمع أو اكتمال الخدمة وما يتم التصرف فيه بالبيع فيسجل بقيمة البيع. وتستخدم مراكز التكلفة لإصدار التقارير التحليلية للتبرعات

## تقارير جمع التبرعات

رمز السياسة	س ٠١ - ممكنة - ٠١ - ٠٥
الحالة	معتمدة
مستوى الإنفاذ	ملزمة
المسؤول	قطاع خدمات المستفيدين
الغرض	الالتزام بمعايير الشفافية للمتبرعين





جمعية البر الأهلية بالرياض

## نص السياسة

تلتزم الجمعية بأن تكون تقاريرها عن جمع التبرعات منسجمة مع الدليل المحاسبي الموحد ومعايير السلامة المالية ومعايير المحاسبة السعودية أو الدولية وأن تصدر تقارير دورية عن عائد ومصروفات جمع التبرعات وكيف تم تحديدها

## حقوق المانحين

رمز السياسة	س ٠١ - ممكنة - ٠١ - ٠٦
الحالة	معتمدة
مستوى الإنفاذ	ملزمة
المسؤول	قطاع خدمات المستفيدين
الغرض	الشفافية أمام المانحين

## نص السياسة

من حق المانح أن يعلم عن رسالة ورؤية وأهداف الجمعية وأعضاء مجلس إدارتها والقائمين على الأعمال التنفيذية وهي منشورة على الموقع. كما أنه له الحق في كيفية استخدام المنحة كما هو متفق عليه وأن يتلقى إجابات سريعة عن أي أسئلة متعلقة باستخدام المنحة.

## استخدام التبرعات المقيدة

رمز السياسة	س ٠١ - ممكنة - ٠١ - ٠٧
الحالة	معتمدة
مستوى الإنفاذ	ملزمة
المسؤول	قطاع خدمات المستفيدين
الغرض	الالتزام بالاستخدام المقيد والمعايير الشرعية



## نص السياسة

يجب تحديد التبرعات المقيد صرفها في ما تم تقييده عليها كما يجب استخدام تبرعات زكاة المال والكفارات والصدقات العامة وصدقة الفطر في مصارفها الشرعية المحددة وأن تكون القيود المحاسبية في حسابات محددة للجمع والصرف بنفس اسم الغرض المقيدة له.

## استخدام المنحة الغير مقيدة

رمز السياسة	س ٠١ - ممكنة - ٠١ - ٠٨
الحالة	معتمدة
مستوى الإنفاذ	ملزمة
المسؤول	الأمين العام
الغرض	تغطية المصروفات التشغيلية

## نص السياسة

يحق للجمعية استخدام نسبة من التبرعات غير المقيدة يحددها مجلس الإدارة وتراقبها الوزارة لتغطية مصاريفها التشغيلية.

## السلامة القانونية للمتبرع

رمز السياسة	س ٠١ - ممكنة - ٠١ - ٠٩
الحالة	معتمدة
مستوى الإنفاذ	ملزمة
المسؤول	نائب الأمين العام
الغرض	الحماية القانونية للجمعية من التبرعات الغير منضبطة

## نص السياسة

يحق للجمعية التأكد من السلامة القانونية للمتبرع والمبلغ المتبرع به وذلك لحماية الجمعية من أي مخاطر محتملة كما يحق للجمعية رفض المنحة أو التبرع في حال وجود أي عوامل من شأنها الإضرار بالجمعية.



جامعة البصرة الأهلية بالرياض

## المدفوعات والتعويضات لجامع التبرعات

رمز السياسة	س ٠١ - ممكنة - ٠١ - ١٠
الحالة	معتمدة
مستوى الإنفاذ	ملزمة
المسؤول	قطاع خدمات المستفيدين
الغرض	التأكد من مصداقية ونزاهة جامع التبرعات

### نص السياسة

على جامعي التبرعات تقديم خدماتهم على أساس راتب شهري أو برسوم محددة وأن لا يقبل جامعي التبرعات أي نوع من العطايا أو الامتيازات عندما يتفاوضون لاتخاذ قرارات نيابة عن الجمعية.

## حملات جمع التبرعات

رمز السياسة	س ٠١ - ممكنة - ٠١ - ١١
الحالة	معتمدة
مستوى الإنفاذ	ملزمة
المسؤول	قطاع خدمات المستفيدين
الغرض	ضبط حملات جمع التبرعات

### نص السياسة

لا يسمح للجمعية بإقامة حملة جمع التبرعات إلا بعد الحصول على التصاريح النظامية المطلوبة ولا يسمح بأي حال من الأحوال فتح حسابات لهذا الغرض باسم أي شخص مهما كان مركزه.



جامعة المدينة العالمية بالرياض

## توزيع الإعانات الحكومية والتبرعات التي تصل الأمانة العامة

رمز السياسة	س ٠١ - ممكنة - ٠١ - ١٢
الحالة	معتمدة
مستوى الإنفاذ	ملزمة
المسؤول	الأمين العام
الغرض	دعم الخدمات والفروع المحتاجة

### نص السياسة

يقوم الأمين بتحديد مجالات استخدام الإعانات الحكومية والتبرعات التي تصل الأمانة العامة لدعم الفروع المحتاجة دعم مالي وإلى خدمات المستفيدين التي تحتاج دعم.



جمعية البر الاهلية بالرياض

الرياض: طريق الملك  
فهد - حي النموذجية



info@albr.org



<http://albr.org/>



١١٠ - ٥٤ ٦٦٦



 **InfraTech**