



جمعية البر الالهية بالرياض

٢٠١٩/١٢/٢٣

دليل سياسات مكافحة تمويل الإرهاب وغسل الأموال

بِسْمِ اللَّهِ الرَّحْمَنِ الرَّحِيمِ



خادم الحرمين الشريفين
الملك عبدالعزيز آل سعود
حفظه الله



صاحب السمو الملكي
الأمير محمد بن سلمان آل سعود
ولي العهد نائب رئيس مجلس الوزراء وزير الدفاع
حفظه الله



صاحب السمو
الأمير الدكتور عبد العزيز العياف
نائب رئيس مجلس الإدارة



صاحب السمو الملكي
الأمير فيصل بن بندر
أمير منطقة الرياض رئيس مجلس الإدارة



جمعية البر الأهلية بالرياض

فهرس

٤	مقدمة
٥	تصنيف السياسات
٨	مصادر بناء أدلة السياسات
١٠	آلية بناء السياسات
١٢	سياسات السلامة المالية
١٣	السياسة: تحديث ونشر الإجراءات والسياسات الخاصة بغسيل الأموال
١٣	السياسة: مراقبة المعاملات والوثائق والبيانات
١٤	السياسة: الإبلاغ عن اشتباه بعملية غسيل أموال
١٤	السياسة: التنبيه على المتبرع
١٥	السياسة: مسؤولية الجمعية تجاه المبلغ عنه
١٥	السياسة: سرية البيانات
١٦	السياسة: تدقيق المعاملات الكبيرة والغير اعتيادية
١٦	السياسة: الاحتفاظ بسجلات الفحص
١٧	السياسة: تحديد مخاطر غسيل الأموال والتعامل معها
١٧	السياسة: إقرار العاملين بالاطلاع على سياسات مكافحة غسيل الأموال



مقدمة

تمثل السياسات أهم العناصر الموجهة لإجراءات العمل اليومية وتعرف من خلال نصوص محددة توضح القواعد التي ينبغي مراعاتها في تنفيذ الإجراءات اليومية. وهي تختلف عن المبادئ الموجهة للعمل في أنها يمكن ترجمتها إلى قواعد عمل يمكن أتمتها في نظم آلية تدعم تنفيذ الإجراءات مما يعطي للسياسات مصداقية عالية في الالتزام بالتنفيذ.

ويتم تعريف السياسات من خلال:

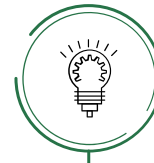
- اسم : اسم للسياسة يعكس موضوعها
 - نص : نص واضح يحدد كيفية تطبيقها
 - تعريف : تعريف الغرض منها
 - حالة السياسة : تحديد أين هي في دورة حياتها (مقترحة - تحت الدراسة - معتمدة - مجمدة - ملغية)
 - مستوى الإنفاذ : مستوى الإنفاذ ويحدد هل تنفيذ السياسة ملزم بدون أي خيارات إلا في الحالات التي تنص فيها السياسة على موضع عدم الالتزام أو يمكن أن يعطى المنفذ خيار التنفيذ من عدمه أو ممكن أن تكون السياسة يوصى بتطبيقها ولكنها غير ملزمة.
 - مسؤول : مسؤول السياسة
 - أعتمادية السياسة : اعتماديتها على سياسات أخرى
 - المعايير : المعايير التي قد تكون السياسة وضعت بسببها
 - المتابعين : المتابعين والمعنيين بالسياسة
 - الوثائق : أي وثائق شارحة أو مبينة لتطبيق السياسة
- ومن المهم أن تتم عملية إدارة السياسات من خلال إجراءات توضح:



كيفية إعلام المتابعين
للسياسة بأي تغييرات
مقترحة



كيف تتم عمليات مراجعة
فاعلية تطبيقها ومتى تتم
المراجعة

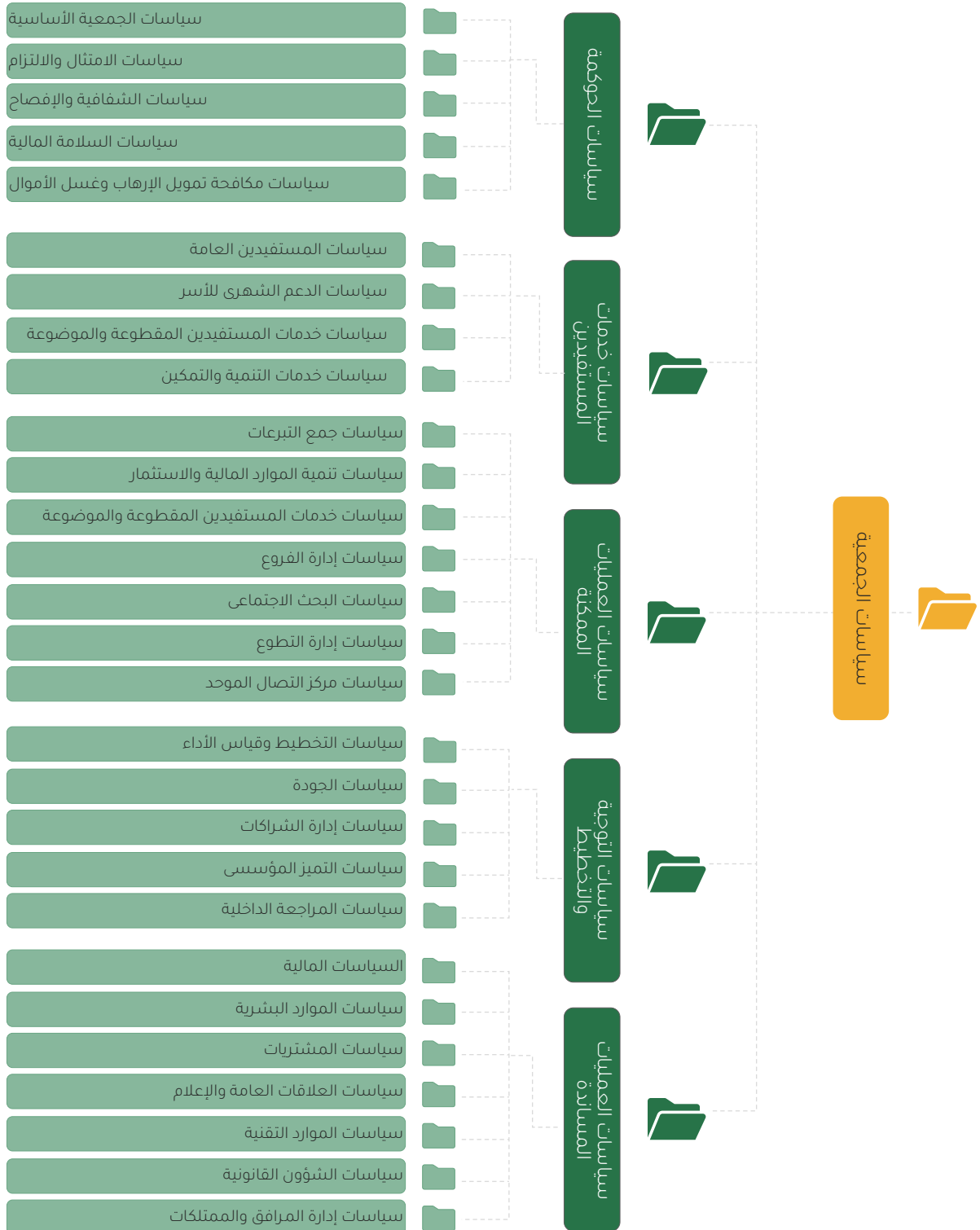


كيف يتم اقتراح
السياسات والمصادقة
عليها وصلاحيات ذلك



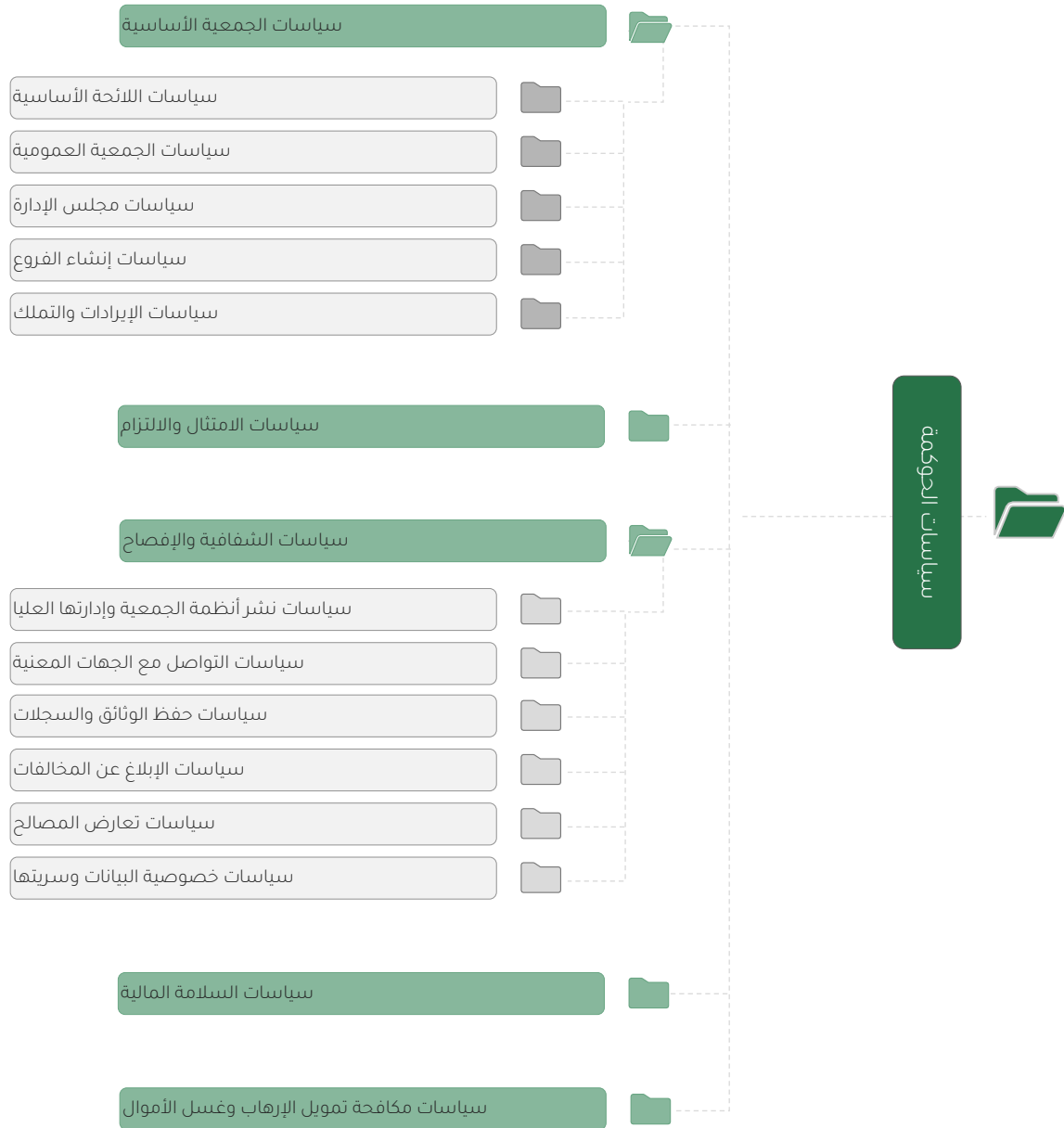
تصنيف السياسات

تم تقسيم سياسات جمعية البر إلى مجموعة من السياسات حسب طبيعة العمليات التي توجهها هذه السياسات. ويوضح الشكل التالي تصنيف السياسات في الجمعية على المستوى الأول.





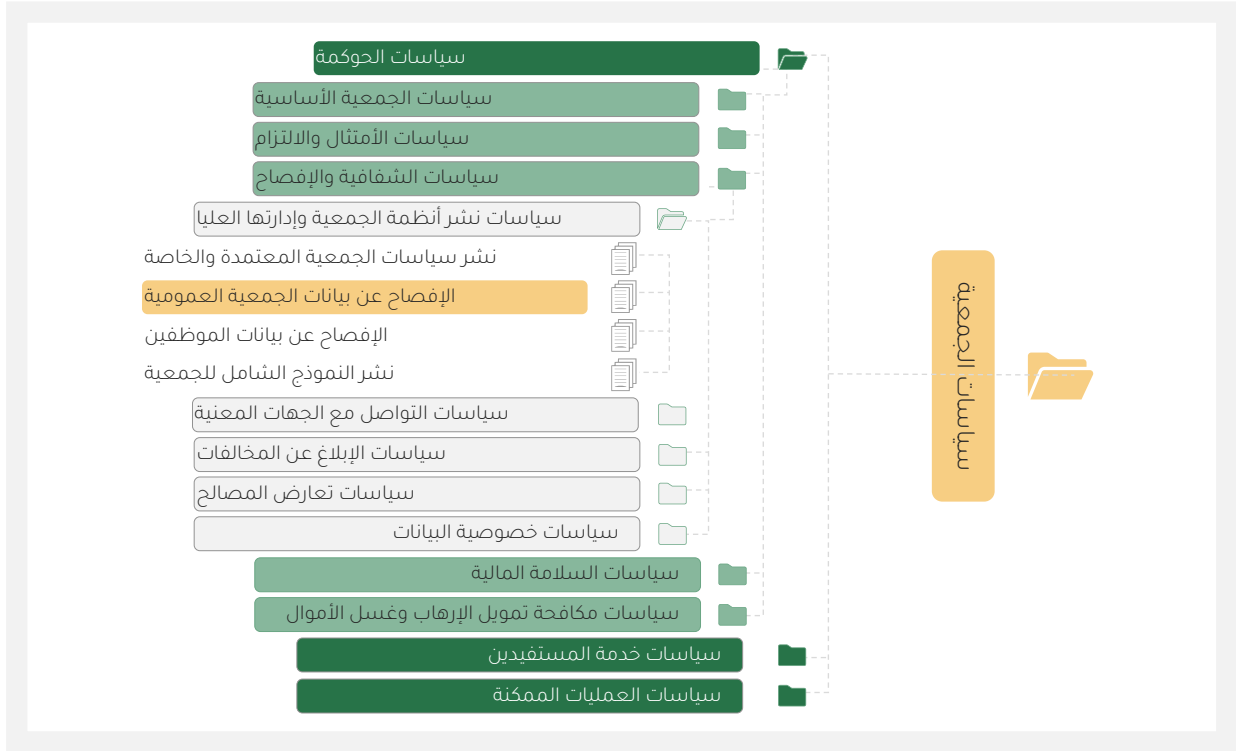
وبعض مجموعات السياسات على المستوى الأول تضمنت تصنيفات فرعية على المستوى الثاني كما هو موضح في الشكل التالي:





جمعية البر الأهلية بالرياض

وتحت كل تصنيف فرعي تأتي مجموعة من السياسات المتعلقة به كما هو موضح في الشكل التالي:



الوثائق		تغييرات السياسة	المعلومات الأساسية			
		متابعي السياسة	المسؤوليات	البيانات الأساسية للسياسة		
حذف مجموعة	محور سياسة جديدة	إضافة سياسة لنفس الفئة	سياسة جديدة	حذف	حفظ ومسح	حفظ
<input type="text"/>	تاريخ أول موافقة	س - 02 - 01 - 02 - 00	رمز السياسة			
<input type="text"/>	تاريخ آخر موافقة	الإفصاح عن بيانات الجمعية	أسم السياسة			
<input type="text"/>	تاريخ آخر مراجعة	سياسات نشر أنظمة الجمعية وإدارتها العليا	محور السياسة			
<input type="text"/>	تاريخ المراجعة التالية	معتمدة	حالة التنفيذ			
<input type="text"/>	تاريخ التفعيل	ملزمة	مستوى الإنفاذ			
<input type="text"/>	نص السياسة	الشفافية فيما يخص أعمال الجمعية العمومية	الغرض			



جامعة المدينة العالمية بالرياض

مصادر بناء أدلة السياسات

تم استخدام عدد من المصادر لبناء تعريف السياسات وتصنيفها منها معايير الحوكمة الصادرة عن وزارة الموارد البشرية أو عن جهات رسمية أخرى وتخص العمل الأهلي ومنها سياسات توجه عمليات الجمعية تم استخلاصها من احتياجات الإجراءات ومنها ممارسات معتبرة في مجال العمل من دراسات وسياسات جمعيات أخرى.
وفيما يلي أهم المصادر المستخدمة:

- (١) دليل معيار الشفافية والإفصاح
وزارة الموارد البشرية والتنمية الاجتماعية - برنامج مكين - أكتوبر ٢٠١٩
- (٢) دليل معيار الامتثال والالتزام
وزارة الموارد البشرية والتنمية الاجتماعية - برنامج - أكتوبر ٢٠١٩
- (٣) دليل السلامة المالية
وزارة الموارد البشرية والتنمية الاجتماعية - برنامج مكين
- (٤) سياسات تعارض المصالح والإبلاغ عن المخالفات
برنامج مكين
- (٥) مواد حوكمة الجمعيات الأهلية
برنامج مكين
- (٦) دليل حوكمة مجلس الإدارة
مؤسسة سعة
- (٧) دليل جمعيه البر بالرياض وكيفية الاستفادة من خدماتها
- (٨) لائحة تنظيم العمل لجمعية البر الخيرية بالرياض
- (٩) دراسة معهد الإدارة لإعادة تنظيم جمعية البر وإعداد اللوائح الإدارية والمالية
- (١٠) الأنظمة واللوائح المتعلقة بالعمل الخيري في المملكة العربية السعودية
إعداد المركز الدولي للأبحاث والدراسات (مداد)



(١١) المعايير العالمية للجودة

(الأيزو ٩٠٠١-٢٠١٥) وللالتزام (الأيزو ٢٢٣٠٠) ولخدمات تقنية المعلومات (الأيزو ٢٠٠٠) ولأمن المعلومات (الأيزو ٢٧٠٠٠)

(١٢) خبرات استشارية في الحوكمة والجودة والموارد البشرية

(١٣) سياسات جمعيات مماثلة:

- أ. سياسات جمعية إنسان
- ب. سياسات جمعية عناية
- ج. سياسات جمعية مكارم الأخلاق
- د. سياسات جمعية تراحم
- هـ. سياسات جمعية المودة للتنمية الأسرية
- و. سياسات مؤسسة سليمان الراجحي الخيرية
- ز. سياسات جمعية البر بالمنطقة الشرقية

(١٤) خبرات الفريق الاستشاري

(١٥) دراسة تمكين الباحثين الاجتماعيين

نموذج الاسكان التنموي



جمعية البر الأهلية بالرياض

آلية بناء السياسات

تم بناء أدلة السياسات من خلال الخطوات التالية:



حصر جميع المعايير والأدلة التي تشكل روافد لنوع السياسات تحت الإنشاء. مثال للسياسات المالية تم الأخذ في الاعتبار المعايير المعتمدة من وزارة العمل والتنمية المجتمعية للدليل المحاسبي الموحد ومعايير السلامة المالية ومعايير المحاسبة السعودية المعتمدة



تم استخدام الهيكل التنظيمي المقترح مع الاستراتيجية للتأكيد على ملكية السياسات. مثلا تم فصل السياسات المالية عن سياسات المشتريات عن سياسات جمع التبرعات عن سياسات الاستثمار والأوقاف مع التأكد من أن المشتريات بينهم تم تغطيتها



تبني نموذج لتوثيق السياسات المعرفية يتم استخدامه في أفضل الممارسات العالمية والمدعوم في نظام حوكمة



دراسة وثائق السياسات المعتمدة حاليا



تم دراسة وثائق دراسات استشارية معتبرة في المجال وسياسات جمعيات متميزة في المجال



تحديد السياسات التي تفرضها هذه المعايير



تم إعداد مسودة نهائية ومراجعتها مع مراجع متخصص



عمل صياغة أولية للسياسات ومراجعتها بين فريق العمل ثم مع الإدارة المعنية





جامعة المدينة العالمية بالرياض

سياسات مكافحة تمويل الإرهاب وغسل الأموال

تحديث ونشر الإجراءات والسياسات الخاصة بغسيل الأموال 

مراقبة المعاملات والوثائق والبيانات 

الإبلاغ عن اشتباه بعملية غسيل أموال 

التنبيه على المتبرع 

مسؤولية الجمعية تجاه المبلغ عنه 

سرية البيانات 

تدقيق المعاملات الكبيرة والغير اعتيادية 

الاحتفاظ بسجلات الفحص 

تحديد مخاطر غسيل الأموال والتعامل معها 

إقرار العاملين بالاطلاع على سياسات مكافحة غسيل الأموال 

سياسات السلامة المالية

وتمثل مجموعة السياسات التي توجه عمليات قياس
وتقييم الكفاءة والقدرة المالية للجمعية وقابليتها للنمو
والاستدامة وكذلك كفاءة التنظيم المالي



جامعة المدينة العالمية بالرياض

السياسة: تحديث ونشر الإجراءات والسياسات الخاصة بغسيل الأموال

رمز السياسة	س-٠٠٠-٠٣-٠١
الحالة	معتمدة
مستوى الإنفاذ	ملزمة
المسؤول	وحدة المراجعة الداخلية
الغرض	وجود إجراءات وسياسات موثقة وفعالة لمنع عمليات غسيل الأموال

نص السياسة

تقوم الجمعية من خلال إجراءات إدارة المخاطر بوحدة المراجعة الداخلية بتحديث إجراءات وسياسات محاربة غسيل الأموال بما يتفق ولائحة نظام مكافحة غسل الأموال الصادر بالأمر السامي والمنشور في بتاريخ ١٣/٢/١٤٣٩ العدد ٤٦٩٥ صه والحصول على موافقة مجلس الإدارة عليها وتوعية العاملين والمتطوعين بالجمعية بها.

السياسة: مراقبة المعاملات والوثائق والبيانات

رمز السياسة	س-٠٠٠-٠٣-٠٢
الحالة	معتمدة
مستوى الإنفاذ	ملزمة
المسؤول	وحدة المراجعة الداخلية
الغرض	اكتشاف أي مخالفات أو حالات اشتباه

نص السياسة

مراقبة المعاملات والوثائق والبيانات وفحصها بشكل مستمر لضمان توافقها مع ما لديها من معلومات عن المتبرع وأنشطته التجارية والمخاطر التي يمثلها وعن مصادر أمواله عند الحاجة.



جامعة المدينة العالمية بالرياض

السياسة: الإبلاغ عن اشتباه بعملية غسيل أموال

رمز السياسة	س-٠٣-٠٣-٠٣
الحالة	معتمدة
مستوى الإنفاذ	ملزمة
المسؤول	وحدة المراجعة الداخلية
الغرض	سرعة التعامل مع حالات مشتبه بها

نص السياسة

إذا اشتبهت الجمعية من خلال إجراءات الفحص والمراقبة وبأسباب معقولة بأن عملية التبرع بأموال هي نتيجة لجريمة أو غسيل أموال بأن تبلغ فوراً الإدارة العامة للتحريات المالية بأسباب ووثائق الاشتباه وأن تستجيب لأي طلبات من الإدارة فيما يخص الاشتباه.

السياسة: التنبيه على المتبرع

رمز السياسة	س-٠٣-٠٣-٠٤
الحالة	معتمدة
مستوى الإنفاذ	ملزمة
المسؤول	وحدة المراجعة الداخلية
الغرض	حفظ سرية التحقيق وضمان فاعليته

نص السياسة

يحظر على الجمعية أو أي من مديريها أو أعضاء مجالس إدارتها أو أعضاء إدارتها التنفيذية أو الإشرافية أو العاملين فيها: تنبيه المتبرع أو أي شخص آخر بأن تقريراً بموجب النظام أو معلومات متعلقة بذلك قد قدمت أو سوف تقدم إلى الإدارة العامة للتحريات المالية أو أن تحقيقاً جنائياً جارياً أو قد أجري ولا يشمل ذلك السلطات المختصة أو المحامين.



جمعية البر الأهلية بالرياض

السياسة: : مسؤولية الجمعية تجاه المبلغ عنه

رمز السياسة	س-٠٥-٠٣-٠٠
الحالة	معتمدة
مستوى الإنفاذ	ملزمة
المسؤول	وحدة المراجعة الداخلية
الغرض	عدم الإضرار بالمبلغ

نص السياسة

لا يترتب على الجمعية وأي من مديريها أو أعضاء مجالس إدارتها أو أعضاء إدارتها التنفيذية أو الإشرافية أو العاملين فيها: أي مسؤولية تجاه المبلغ عنه عند إبلاغ الإدارة العامة للتحريات المالية أو تقديم معلومات لها بحسن نية.

السياسة: : سرية البيانات

رمز السياسة	س-٠٦-٠٣-٠٠
الحالة	معتمدة
مستوى الإنفاذ	ملزمة
المسؤول	وحدة المراجعة الداخلية
الغرض	الحفاظ على سرية البيانات والتحقيقات

نص السياسة

على كل موظف يعمل في الجمعية أو متطوع بها الالتزام بسرية المعلومات التي يطلع عليها ضمن نطاق أداء واجباته حتى بعد انتهاء مسؤولياته.



جامعة المدينة العالمية بالرياض

السياسة: : تدقيق المعاملات الكبيرة والغير اعتيادية

رمز السياسة	س-٠٠-٠٣-٠٧
الحالة	معتمدة
مستوى الإنفاذ	ملزمة
المسؤول	وحدة المراجعة الداخلية
الغرض	التدقيق الإضافي على المعاملات الغير اعتيادية

نص السياسة

تدقيق جميع المعاملات التي تكون معقدة وكبيرة بشكل غير عادي وكذلك أي نمط غير اعتيادي للمعاملات التي لا يكون غرض التبوع فيها واضحا.

السياسة: : الاحتفاظ بسجلات الفحص

رمز السياسة	س-٠٠-٠٣-٠٨
الحالة	معتمدة
مستوى الإنفاذ	ملزمة
المسؤول	وحدة المراجعة الداخلية
الغرض	إمكانية التدقيق التاريخي على بعض المعاملات

نص السياسة

الاحتفاظ بسجلات الفحص مدة عشر سنوات وإتاحتها للسلطات المختصة عند الطلب.



جامعة المدينة العالمية بالرياض

السياسة: : تحديد مخاطر غسيل الأموال والتعامل معها

رمز السياسة	س-٠٠-٠٣-٠٩
الحالة	معتمدة
مستوى الإنفاذ	ملزمة
المسؤول	وحدة المراجعة الداخلية
الغرض	منع تعرض الجمعية لعمليات غسيل أموال

نص السياسة

تقوم الجمعية بتحديد المخاطر المحيطة بإجراءات مكافحة غسيل الأموال في الجمعية وإعداد مهام لمنعها أو الحد من آثارها ويشمل ذلك التدقيق على نزاهة العاملين والاحتفاظ بإحصاءات وسجلات عن عمليات التبرع وأي عناصر أخرى.

السياسة: إقرار العاملين بالاطلاع على سياسات مكافحة غسيل الأموال

رمز السياسة	س-٠٠-٠٣-١٠
الحالة	معتمدة
مستوى الإنفاذ	ملزمة
المسؤول	وحدة المراجعة الداخلية
الغرض	ضمان وعي العاملين بسياسات مكافحة غسيل الأموال

نص السياسة

عل كل العاملين بالجمعية الاطلاع على سياسات مكافحة غسيل الأموال والتوقيع على إقرار بذلك.



جمعية البر الالهلية بالرياض

الرياض: طريق الملك
فهد - حي التموجية



info@albr.org



<http://albr.org/>



١١٠ ٥٠٤ ٦٦٦



 Infratech